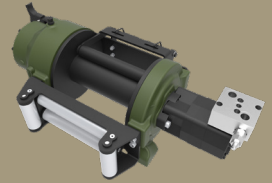
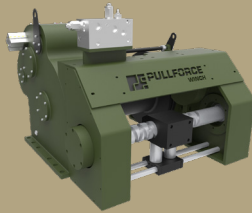
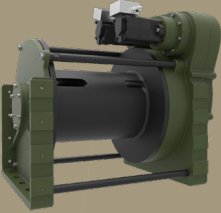




HİDROLİK ÇEKME VE KURTARMA VİNÇ KATALOĞU





PULLFORCE **WINCH**

Pullforce vinç, Hidroforce'un bir markası olarak kurulmuştur. Pullforce, kurucularının hidrolik sektöründeki zengin deneyimlerine dayanarak bölgesel ve küresel düzeyde iyi bilinen ve güvenilir bir vinç markası oluşturmak amacıyla 2014 yılında AR-GE çalışmalarına başlamıştır.

Pullforce, kuruluşundan bu yana, üretim tesislerini ve ekipmanlarını sürekli geliştirerek, sektörde kaliteli bileşen markaları ve hammaddeleri kullanarak ve personelinin becerilerini devamlı iyileştirerek ürünlerinin kalitesini sürekli artırmaya odaklanmaktadır.

Uzman kadrosu ile iyi organize edilmiş bir üretim süreci, sertifikalı kalite kontrol yönetimi ve farklı sektörlerden müşterilerle kurulan güvene dayalı ilişkiler, Pullforce çekme ve kurtarma vinçleri üretimi ile hedeflerine hızlı ve güvenilir doğrultuda ilerlemektedir.

AR-GE projelerine 2014 yılında karar veren Pullforce sivil araç vinç üretimlerine 2016 yılında başlamıştır. Sivil araç vinç pazarında önemli bir paya ulaşan firmamız 2017 yılında savunma sanayi araçları için de askeri standartlara uygun çekme ve kurtarma vinçlerinin AR-GE çalışmalarına geçmiştir. 2019 yılında ise ilk askeri proje teslim edilmiştir.

Pullforce vinçleri, çekme ve kurtarmada birinci sınıf ekipmanı arayanların tercihi olarak kendini tanıtmaktadır. Pullforce ekibinin kapsamlı uzmanlığı ve kaliteye verdiği önem, ürünlerimizin müşterilerin her türlü ihtiyacını karşılayacağı ve her zorlu görevin altından kalkacağına garantisidir.



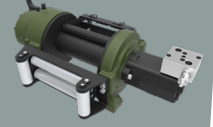
Pullforce Vinç bir Hidroforce markasıdır

VİNÇ MODELLERİ

Hafif Seri

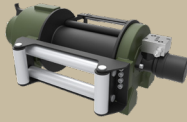


PF-LS 07-00



PF-LS 09-00

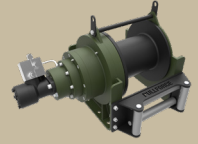
Orta Seri



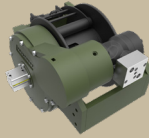
PF-MS 12-00



PF-MS 12-00-S



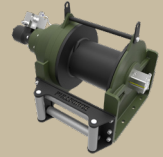
PF-MS 15-00



PF-MS 15-00-S



PF-MS 15-00-L



PF-MS 18-00

Özel Seri



PF-SS 30-00



PF-SS 35-00

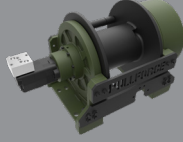


PF-SS 40-00



PF-SS 45-00

Ađır Seri



PF-HS 22-00



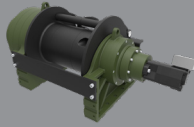
PF-HS 25-00



PF-HS 30-00



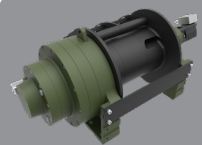
PF-HS 35-00



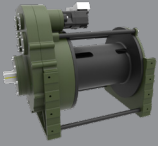
PF-HS 35-00-L



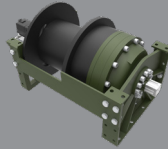
PF-HS 40-00



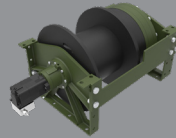
PF-HS 40-00-L



PF-HS 45-00



PF-HS 45-00-L



PF-HS 50-00-L

Askeri Seri



PF-MLS 30-00-D



PF-MLS 35-00-D

Pullforce Vinç Hidrolik Sistemi

Kurtarma vinçleri

- 50 tona kadar çekme kapasitesi
- 85 metreye kadar halat uzunluğu
- Farklı araç türleri ile uyumluluğu
- Tek / çift çekme hızı seçenekleri
- Hızalama makarası ve baskı aparatı
- Opsiyonel pnömatik freespool

Sabit / değişken deplasmanlı hidrolik pompalar

- Pistonlu veya dişli pompalar
- 30-120 cm³/dev.deplasman
- 210 bara kadar basınç

Sabit / değişken deplasmanlı hidromotorlar ve motor valfleri

- Orbit motorlar
- 50-500 cc deplasman
- 210 bara kadar basınç

Elektro / hidrolik kontrol valfleri

- Manuel veya elektro-hidrolik seçeneği
- Oransal veya on-off



ECU gömülü yazılım ve IQAN elektronik kontrol sistemleri

- Otomotiv sanayisi IP67 standardı koruması
- CAN yazılımı ağı ile uyumlu

Radyo kontrol sistemleri

- Otomotiv sanayisi IP67 standardı koruması
- Farklı uygulamalara uygun olarak tasarlanmıştır

Hidrolik yağ tankı soğutucuları / filtreler

- Yağ sıcaklığı ve kalitesi kontrolü
- Boyutlar, uygulama gereksinimlerine göre belirlenir

Kurtarma vinçleri

- 50 tona kadar çekme kapasitesi
- 18 m/dk'ya kadar halat çekme hızı
- 85 metreye kadar halat uzunluğu
- Farklı araç tipleri ile uyumluluğu
- Tek veya çift gruplar
- Tek/çift çekme hızı seçenekleri
- Hızalama makaraları ve baskı aparatları
- Opsiyonel pnömatik freespool
- Otomatik hızalama makarası

Şirket olarak ISO 9001-2015 kalite yönetim sistemini uygulamaktayız. Müşterilerimize dünya standartlarında bir ürünü sunmak için sarfettiğimiz çabalarımız, üretim sürecinin ilk aşamalarında başlar ve satış sonrası aşamalarına kadar devam eder. Kalitenin sağlanmasına sürekli dikkat etmemiz, en iyi ürünleri üretmemizi sağlamaktadır.

Fabrikadaki test donanımında gerçekleştirilen maksimum kapasite ve genel performans testleri



Gelecekteki geri izleme ve hizmetler için üretilen ekipman bilgilerinin bir veri tabanına kaydedilmesi

Korozyona dayanıklı kaplama uygulaması ve bileşenlerinin arasındaki tolerans ölçüm kontrolü



Şirketin bağımsız kuruluşlar tarafından belgelendirilmesi ve sertifikalandırılması

Ekipmana dair endüstri standartlarına göre üretim (EN 14492)

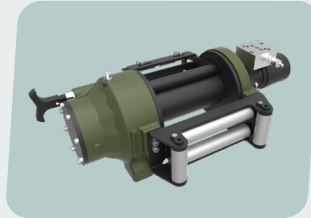


Üretim makine stoğunun ve araçlarının periyodik kontrolleri ve kalibrasyonları

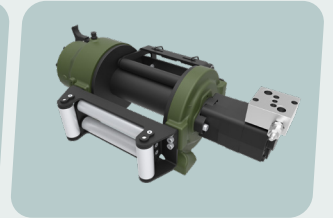


Gelen hammaddelerin ve bileşenlerin kalite kontrolü ve kaydedilmesi

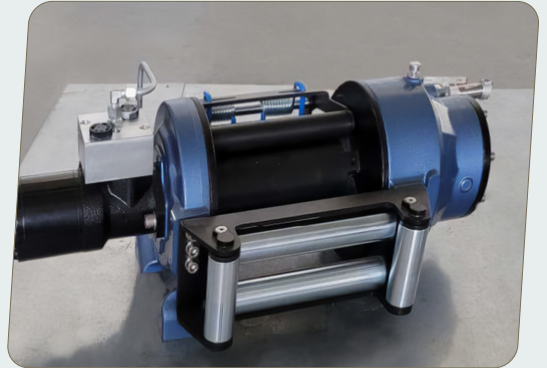
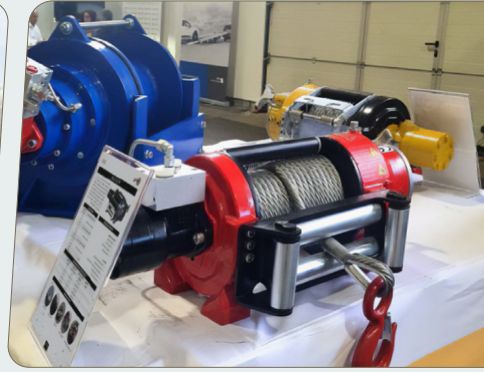
HAFİF SERİ VİNÇLER



PF-LS 07-00



PF-LS 09-00



Açıklama

Tüm sivil ve ticari araçlarda kullanılan çekme ve kurtarma vinci. Bu güçlü ve dayanıklı model, zor görevlere uygun bir planet dişli tasarıma, disk fren sistemine ve güçlendirilmiş alüminyum döküm gövdeye sahiptir. **EN 14492** ile tam uyumlu olup talep üzerine farklı konfigürasyonlar, ek ekipman ve aksesuarlarla da donatılmaktadır.



Ana Teknik Özellikler

Maksimum Çekme Kapasitesi : 7000 kg / 15432 lbs

Maksimum Halat Uzunluğu : 30 m / 98.4 ft

Önerilen Halat Çapı : Ø14 mm / Ø9/16"

Hidromotor : 400 cc / 24.4 in³

Maksimum Pompa Debisi : 60 l/dk / 15.85 gal/dk

Maksimum Çalışma Basıncı : 175 bar / 2538 psi

Ağırlık (Halatsız) : 85 kg / 188 lbs

Aksesuarlar

Standart paket:

- Halat
- Manuel freespool
- Hizalama makarası
- Halat baskı aparatı
- Hidrolik bağlantı girişi G 1/2"

Opsiyonel paket:

- Pnömatik freespool
- Radyo kontrol sistemi
- ECU & IQAN ekipmanı
- M12 bağlantı civatası
- Manuel-elektrik kontrollü hidrolik kumanda valfi

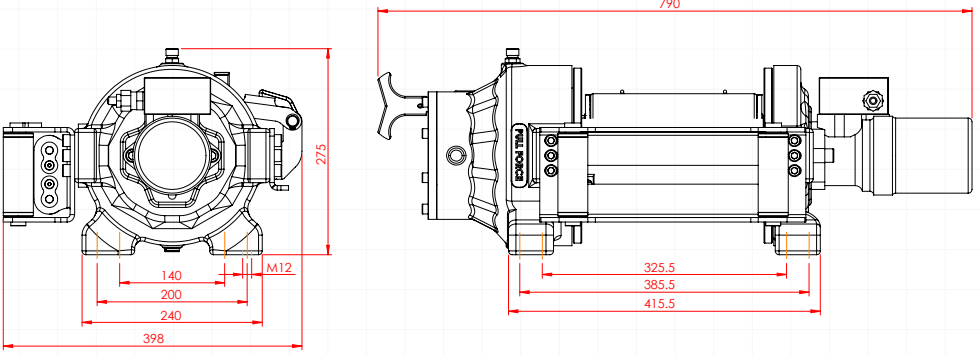
Çekme Kapasitesi ve Çekme Hızı

| Sarım Sayısı | Çekme kapasitesi (kg / lbs) | Çekme hızı (m/dk - ft/dk) | Halat uzunluğu (m / ft) |
|--------------|-----------------------------|---------------------------|-------------------------|
| 1 | 7000 / 15432 | 10.4 / 34.1 | 5.8 / 18.9 |
| 2 | 6261 / 13805 | 13.1 / 42.8 | 13 / 42.6 |
| 3 | 5230 / 11531 | 15.7 / 51.5 | 21.7 / 71.2 |
| 4 | 4490 / 9900 | 18.4 / 60.3 | 31.9 / 104.7 |

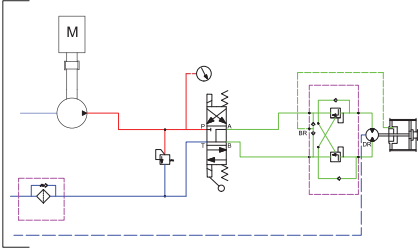


Bu vinçler kaldırma için kullanılmamalıdır ve ilk sarımda tambur üzerinde en az 5 sargı tel halat bulundurulmalıdır. Gösterilen veriler maksimum basınç ve maksimum debi için geçerlidir ve yalnızca bir referans olarak kullanılmalıdır.

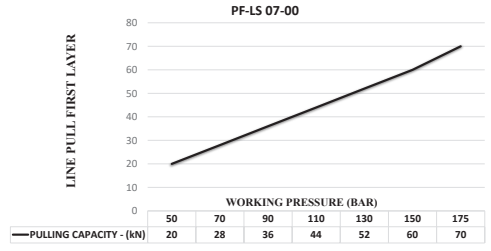
PULLFORCE belirtilen verileri önceden bildirmeksizin değiştirme hakkını saklı tutar.



Devre Şeması



Hidrolik Performans



Diğer Teknik Özellikler

- Dişli oranı: 5.2 : 1
- Dişli tipi: Tek aşamalı planet
- Vinç kasası: Isıl işlemle güçlendirilmiş alüminyum enjeksiyon döküm gövde
- Fren sistemi: %100 frenleme sağlayan negatif etkili hidrolik disk fren sistemi
- Tambur dönüşü: Saat yönünde veya saat yönünün tersine dönüş
- Hizalama makarası: Büyük çaplı makaralı ve gres yollu
- Freespool: Standart manuel kumlu freespool. Opsiyonel pnömatik freespool
- Kumanda Valfi: Kullanılacak yön kontrol valfleri A-B-T olmalıdır (A-B hatları T(Tank) hattına açık)

Uygulama Alanları



Tarım ve Orman Araçları



Doğal Afet Araçları



Oto Kurtarıcı



Askeri Araçlar



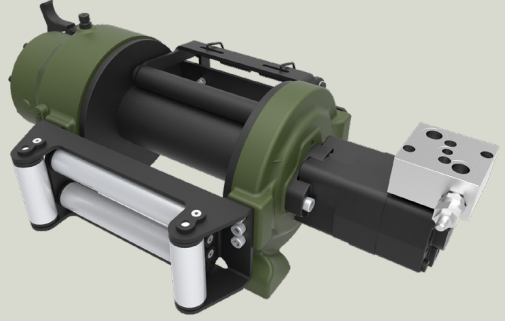
Offroad



Her yeni vinç, satın alma tarihinden itibaren 24 aylık bir süre boyunca işçilik ve malzeme kusurlarına karşı garantilidir. Tel halatlar garanti kapsamına dahil değildir.

Açıklama

Tüm sivil ve ticari araçlarda kullanılan çekme ve kurtarma vinci. Bu güçlü ve dayanıklı model, zor görevlere uygun bir planet dişli tasarıma, disk fren sistemine ve güçlendirilmiş alüminyum döküm gövdeye sahiptir. **EN 14492** ile tam uyumlu olup talep üzerine farklı konfigürasyonlar, ek ekipman ve aksesuarlarla da donatılmaktadır.



Ana Teknik Özellikler

| | |
|------------------------------|-------------------------------|
| Maksimum Çekme Kapasitesi : | 9000 kg / 19841 lbs |
| Maksimum Halat Uzunluğu : | 30 m / 98.4 ft |
| Önerilen Halat Çapı : | Ø14 mm / Ø9/16" |
| Hidromotor (Yüksek Torklu) : | 400 cc / 24.4 in ³ |
| Maksimum Pompa Debisi : | 75 l/dk / 19.81 gal/dk |
| Maksimum Çalışma Basıncı : | 200 bar / 2900 psi |
| Ağırlık (Halatsız) : | 85 kg / 188 lbs |

Aksesuarlar

Standart paket:

- Halat
- Manuel freespool
- Hizalama makarası
- Halat baskı aparatı
- Hidrolik bağlantı girişi G 1/2"

Opsiyonel paket:

- Pnömatik freespool
- Radyo kontrol sistemi
- ECU & IQAN ekipmanı
- M12 bağlantı civatası
- Manuel-elektrik kontrollü hidrolik kumanda valfi

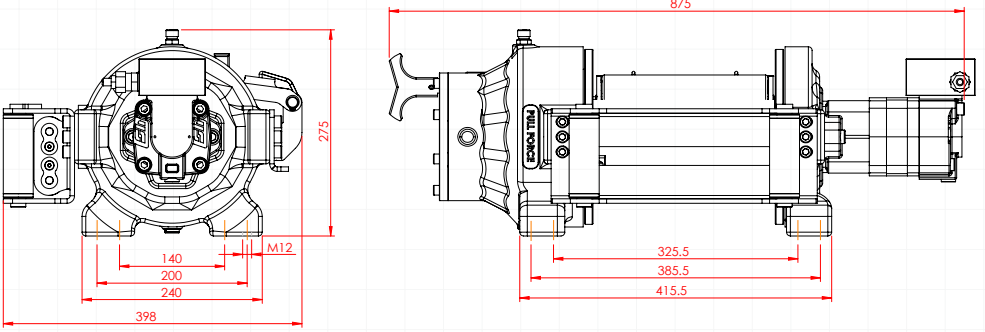
Çekme Kapasitesi ve Çekme Hızı

| Sarım Sayısı | Çekme kapasitesi (kg / lbs) | Çekme hızı (m/dk - ft/dk) | Halat uzunluğu (m / ft) |
|--------------|-----------------------------|---------------------------|-------------------------|
| 1 | 9000 / 19841 | 13 / 42.6 | 5.7 / 18.9 |
| 2 | 7164 / 15793 | 16.3 / 53.5 | 13 / 42.6 |
| 3 | 5950 / 13117 | 19.6 / 64.5 | 21.7 / 71.2 |
| 4 | 5088 / 11217 | 23 / 75.4 | 31.9 / 104.7 |

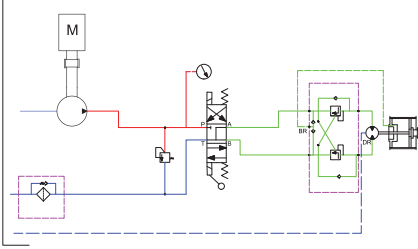


Bu vinçler kaldırma için kullanılmamalıdır ve ilk sarımda tambur üzerinde en az 5 sargı tel halat bulundurulmalıdır. Gösterilen veriler maksimum basınç ve maksimum debi için geçerlidir ve yalnızca bir referans olarak kullanılmalıdır.

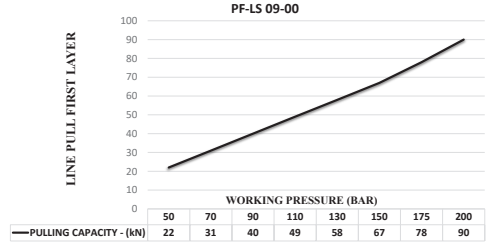
PULLFORCE belirtilen verileri önceden bildirmeksizin değiştirme hakkını saklı tutar.



Devre Şeması



Hidrolik Performans



Diğer Teknik Özellikler

- Dişli oranı: 5.2 : 1
- Dişli tipi: Tek aşamalı planet
- Vinç kasası: Isıl işlemle güçlendirilmiş alüminyum enjeksiyon döküm gövde
- Fren sistemi: %100 frenleme sağlayan negatif etkili hidrolik disk fren sistemi
- Tambur dönüşü: Saat yönünde veya saat yönünün tersine dönüş
- Hizalama makarası: Büyük çaplı makaralı ve gres yollu
- Freespool: Standart manuel kumlu freespool. Opsiyonel pnömatik freespool
- Kumanda Valfi: Kullanılacak yön kontrol valfleri A-B-T olmalıdır (A-B hatları T(Tank) hattına açık)

Uygulama Alanları



Tarım ve Orman Araçları



Doğal Afet Araçları



Oto Kurtarıcı



Askeri Araçlar



Offroad

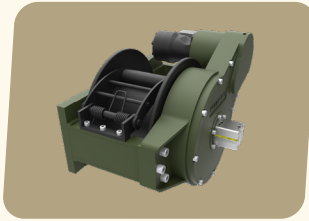


Her yeni vinç, satın alma tarihinden itibaren 24 aylık bir süre boyunca işçilik ve malzeme kusurlarına karşı garantilidir. Tel halatlar garanti kapsamına dahil değildir.

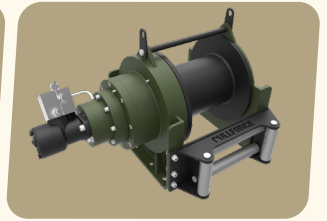
ORTA SERİ VİNÇLER



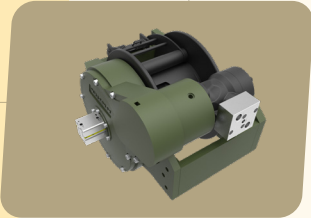
PF-MS 12-00



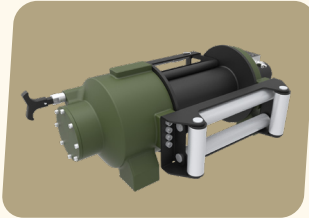
PF-MS 12-00-S



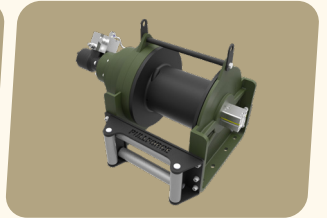
PF-MS 15-00



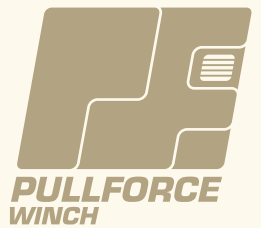
PF-MS 15-00-S



PF-MS 15-00-L

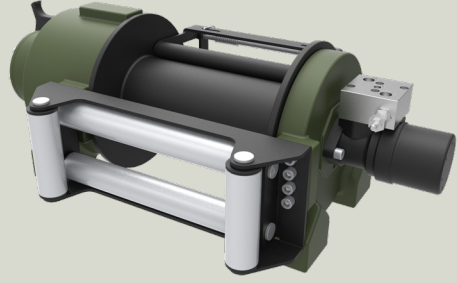


PF-MS 18-00



Açıklama

Hizmet ve ticari araçlarda kullanılan çekme ve kurtarma vinci. Bu model, her türlü göreve uygun sağlam bir planet dişi, verimli disk fren sistemi ve sfero döküm gövdeye sahiptir. **EN 14492** ile tam uyumlu olup talep üzerine farklı konfigürasyonlar, ek ekipman ve aksesuarlarla da donatılmaktadır.



Ana Teknik Özellikler

| | |
|-----------------------------|-----------------------------|
| Maksimum Çekme Kapasitesi : | 12000 kg / 26455 lbs |
| Maksimum Halat Uzunluğu : | 54 m / 177.1 ft |
| Önerilen Halat Çapı : | Ø16 mm / Ø5/8" |
| Hidromotor : | 200 cc / 12 in ³ |
| Maksimum Pompa Debisi : | 60 l/dk / 15.8 gal/dk |
| Maksimum Çalışma Basıncı : | 175 bar / 2537 psi |
| Ağırlık (Halatsız) : | 185 kg / 407.85 lbs |

Aksesuarlar

Standart paket:

- Halat
- Pnömatik freespool
- Hizalama makarası
- Halat baskı aparatı
- Hidrolik bağlantı girişi G 1/2"

Opsiyonel paket:

- Radyo kontrol sistemi
- ECU & IQAN ekipmanı
- M16 bağlantı civatası
- Manuel-elektrik kontrollü hidrolik kumanda valfi

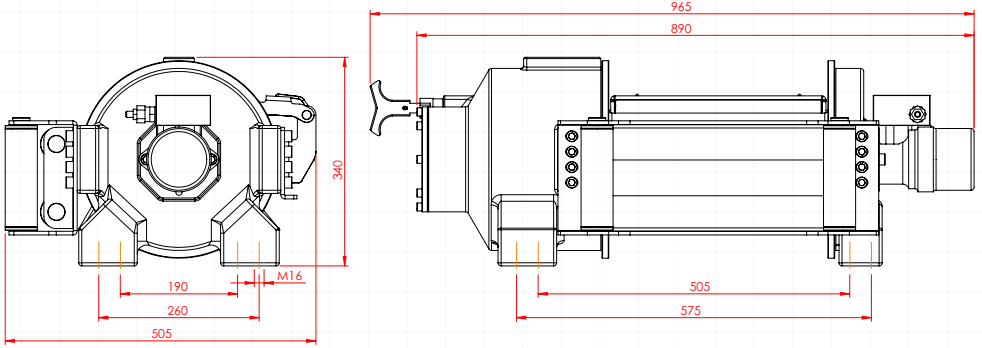
Çekme Kapasitesi ve Çekme Hızı

| Sarım Sayısı | Çekme kapasitesi (kg / lbs) | Çekme hızı (m/dk - ft/dk) | Halat uzunluğu (m / ft) |
|--------------|-----------------------------|---------------------------|-------------------------|
| 1 | 12000 / 26455 | 5.6 / 18.4 | 10.5 / 34.4 |
| 2 | 9988 / 22020 | 6.7 / 22.1 | 23.1 / 75.7 |
| 3 | 8554 / 18858 | 7.8 / 25.8 | 37.8 / 123.9 |
| 4 | 7480 / 16490 | 9 / 29.5 | 54.6 / 179 |

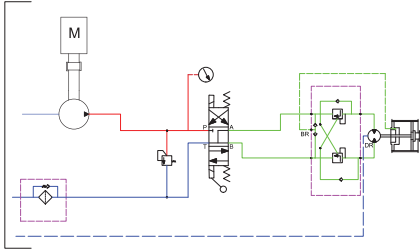


Bu vinçler kaldırma için kullanılmamalıdır ve ilk sarımda tambur üzerinde en az 5 sargı tel halat bulundurulmalıdır. Gösterilen veriler maksimum basınç ve maksimum debi için geçerlidir ve yalnızca bir referans olarak kullanılmalıdır.

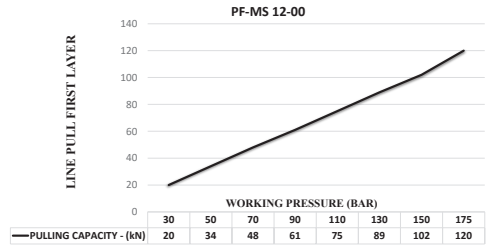
PULLFORCE belirtilen verileri önceden bildirmeksizin değiştirme hakkını saklı tutar.



Devre Şeması



Hidrolik Performans



Diğer Teknik Özellikler

- Dişli oranı: 28 : 1
- Dişli tipi: İki aşamalı planet
- Vinç kasası: Isıl işlem ile güçlendirilmiş sfero döküm gövde
- Fren sistemi: %100 frenleme sağlayan negatif etkili hidrolik disk fren sistemi
- Tambur dönüşü: Saat yönünde veya saat yönünün tersine dönüş
- Hizalama makarası: Büyük çaplı makaralı ve gres yollu
- Freespool: Standart manuel kollu freespool. Opsiyonel pnömomatik freespool
- Kumanda Valfi: Kullanılacak yön kontrol valfleri A-B-T olmalıdır (A-B hatları T(Tank) hattına açık)

Uygulama Alanları



Çekme ve Kurtarma Araçları



Ağır Oto Kurtarıcı



Tarım ve Orman Araçları



Askeri Araçlar



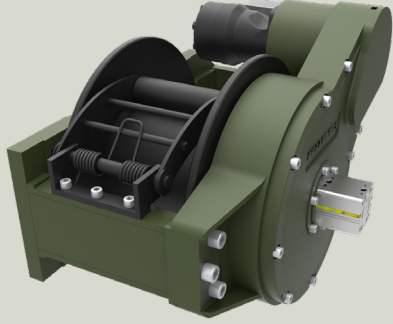
Treyler Üzeri



Her yeni vinç, satın alma tarihinden itibaren 24 aylık bir süre boyunca işçilik ve malzeme kusurlarına karşı garantilidir. Tel halatlar garanti kapsamına dahil değildir.

Açıklama

Hizmet ve ticari araçlarda kullanılan çekme ve kurtarma vinci. Bu model, her türlü göreve uygun sağlam bir planet dişi, verimli disk fren sistemi ve sfero döküm gövdeye sahiptir. **EN 14492** ile tam uyumlu olup talep üzerine farklı konfigürasyonlar, ek ekipman ve aksesuarlarla da donatılmaktadır.



Ana Teknik Özellikler

Maksimum Çekme Kapasitesi : 12000 kg / 26455 lbs

Maksimum Halat Uzunluğu : 43 m / 141.1 ft

Önerilen Halat Çapı : Ø16 mm / Ø5/8"

Hidromotor : 200 cc / 12.2 in³

Maksimum Pompa Debisi : 60 l/dk / 15.85 gal/dk

Maksimum Çalışma Basıncı : 175 bar / 2538 psi

Ağırlık (Halatsız) : 210 kg / 463 lbs

Aksesuarlar

Standart paket:

- Halat
- Pnömatik freespool
- Hizalama makarası
- Halat baskı aparatı
- Hidrolik bağlantı girişi G 1/2"

Opsiyonel paket:

- Radyo kontrol sistemi
- ECU & IQAN ekipmanı
- M16 bağlantı civatası
- Manuel-elektrik kontrollü hidrolik kumanda valfi

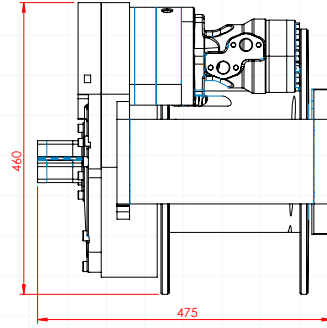
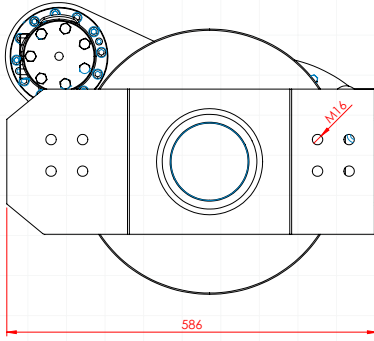
Çekme Kapasitesi ve Çekme Hızı

| Sarım Sayısı | Çekme kapasitesi (kg / lbs) | Çekme hızı (m/dk - ft/dk) | Halat uzunluğu (m / ft) |
|--------------|-----------------------------|---------------------------|-------------------------|
| 1 | 12000 / 26455 | 5.8 / 19 | 8.8 / 28.9 |
| 2 | 10451 / 23041 | 6.6 / 21.9 | 10.1 / 33.2 |
| 3 | 9257 / 20408 | 7.5 / 24.7 | 11.4 / 37.5 |
| 4 | 8307 / 18315 | 8.4 / 27.5 | 12.7 / 41.7 |

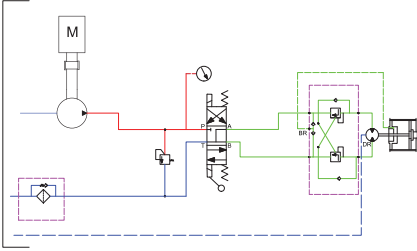


Bu vinçler kaldırma için kullanılmamalıdır ve ilk sarımda tambur üzerinde en az 5 sargı tel halat bulundurulmalıdır. Gösterilen veriler maksimum basınç ve maksimum debi için geçerlidir ve yalnızca bir referans olarak kullanılmalıdır.

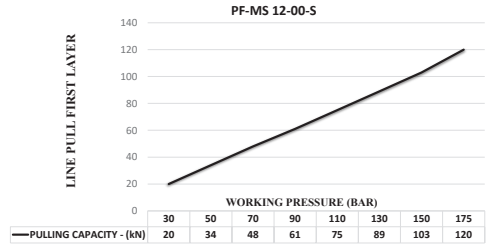
PULLFORCE belirtilen verileri önceden bildirmeksizin değiştirme hakkını saklı tutar.



Devre Şeması



Hidrolik Performans



Diğer Teknik Özellikler

- Dişli oranı: 41.25:1
 Dişli tipi: İki aşamalı planet
 Vinç kasası: Isıl işlem ile güçlendirilmiş sfero döküm gövde
 Fren sistemi: %100 frenleme sağlayan negatif etkili hidrolik disk fren sistemi
 Tambur dönüşü: Saat yönünde veya saat yönünün tersine dönüş
 Hizalama makarası: Büyük çaplı makaralı ve gres yollu
 Freespool: Standart pnömatik freespool
 Kumanda Valfi: Kullanılacak yön kontrol valfleri A-B-T olmalıdır (A-B hatları T(Tank) hattına açık)

Uygulama Alanları



Çekme ve Kurtarma Araçları



Ağır Oto Kurtarıcı



Tarım ve Orman Araçları



Askeri Araçlar



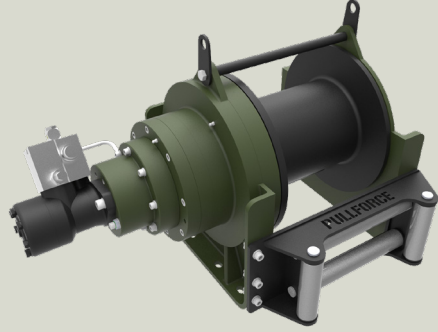
Treyler Üzeri



Her yeni vinç, satın alma tarihinden itibaren 24 aylık bir süre boyunca işçilik ve malzeme kusurlarına karşı garantilidir. Tel halatlar garanti kapsamına dahil değildir.

Açıklama

Hizmet ve ticari araçlarda kullanılan çekme ve kurtarma vinci. Bu model, her türlü göreve uygun sağlam bir planet dişi, verimli disk fren sistemi ve sfero döküm gövdeye sahiptir. **EN 14492** ile tam uyumlu olup talep üzerine farklı konfigürasyonlar, ek ekipman ve aksesuarlarla da donatılmaktadır.



Ana Teknik Özellikler

Maksimum Çekme Kapasitesi : 15000 kg / 33069 lbs

Maksimum Halat Uzunluğu : 48 m / 157.4 ft

Önerilen Halat Çapı : Ø18 mm / Ø7/10"

Hidromotor : 200 cc / 12.2 in³

Maksimum Pompa Debisi : 60 l/dk / 15.85 gal/dk

Maksimum Çalışma Basıncı : 175 bar / 2538 psi

Ağırlık (Halatsız) : 185 kg / 408 lbs

Aksesuarlar

Standart paket:

- Halat
- Pnömatik freespool
- Hizalama makarası
- Halat baskı aparatı
- Hidrolik bağlantı girişi G 1/2"

Opsiyonel paket:

- Radyo kontrol sistemi
- ECU & IQAN ekipmanı
- M14 bağlantı civatası
- Manuel-elektrik kontrollü hidrolik kumanda valfi

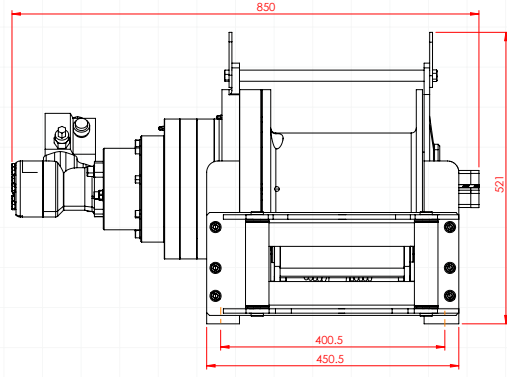
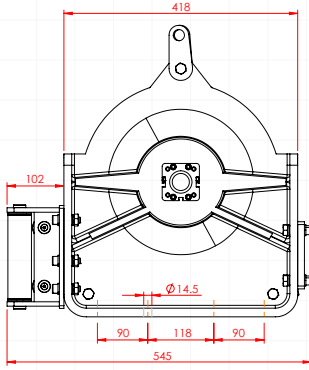
Çekme Kapasitesi ve Çekme Hızı

| Sarım Sayısı | Çekme kapasitesi (kg / lbs) | Çekme hızı (m/dk - ft/dk) | Halat uzunluğu (m / ft) |
|--------------|-----------------------------|---------------------------|-------------------------|
| 1 | 15000 / 33069 | 5 / 16.40 | 8.9 / 29.3 |
| 2 | 12791 / 28200 | 5.86 / 19.23 | 19.4 / 63.7 |
| 3 | 11149 / 24580 | 6.73 / 22.06 | 31.4 / 103.1 |
| 4 | 9881 / 21784 | 7.59 / 24.90 | 48 / 157.5 |

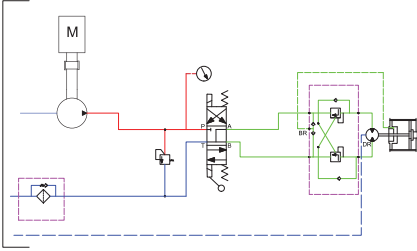


Bu vinçler kaldırma için kullanılmamalıdır ve ilk sarımda tambur üzerinde en az 5 sargı tel halat bulundurulmalıdır. Gösterilen veriler maksimum basınç ve maksimum debi için geçerlidir ve yalnızca bir referans olarak kullanılmalıdır.

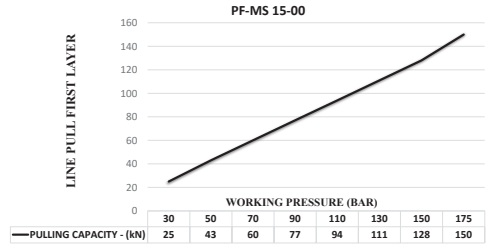
PULLFORCE belirtilen verileri önceden bildirmeksizin değiştirme hakkını saklı tutar.



Devre Şeması



Hidrolik Performans



Diğer Teknik Özellikler

- Dişli oranı:** 41.25:1
- Dişli tipi:** İki aşamalı planet
- Vinç kasası:** Isıl işlem ile güçlendirilmiş sfero döküm gövde
- Fren sistemi:** %100 frenleme sağlayan negatif etkili hidrolik disk fren sistemi
- Tambur dönüşü:** Saat yönünde veya saat yönünün tersine dönüş
- Hizalama makarası:** Büyük çaplı makaralı ve gres yollu
- Freespool:** Standart pnömatik freespool. Opsiyonel manuel kollu freespool
- Kumanda Valfi:** Kullanılacak yön kontrol valfleri A-B-T olmalıdır (A-B hatları T(Tank) hattına açık)

Uygulama Alanları



Çekme ve Kurtarma Araçları



Ağır Oto Kurtarıcı



Tarım ve Orman Araçları



Askeri Araçlar



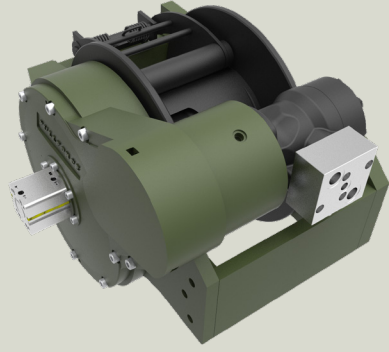
Treyler Üzeri



Her yeni vinç, satın alma tarihinden itibaren 24 aylık bir süre boyunca işçilik ve malzeme kusurlarına karşı garantilidir. Tel halatlar garanti kapsamına dahil değildir.

Açıklama

Hizmet ve ticari araçlarda kullanılan çekme ve kurtarma vinci. Bu model, her türlü göreve uygun sağlam bir planet dişli, verimli disk fren sistemi ve sfero döküm gövdeye sahiptir. **EN 14492** ile tam uyumlu olup talep üzerine farklı konfigürasyonlar, ek ekipman ve aksesuarlarla da donatılmaktadır.



Ana Teknik Özellikler

Maksimum Çekme Kapasitesi : 15000 kg / 33069 lbs

Maksimum Halat Uzunluğu : 37 m / 121.3 ft

Önerilen Halat Çapı : Ø18 mm / Ø7/10"

Hidromotor : 250 cc / 15.2 in³

Maksimum Pompa Debisi : 60 l/dk / 15.85 gal/dk

Maksimum Çalışma Basıncı : 175 bar / 2538 psi

Ağırlık (Halatsız) : 215 kg / 473.9 lbs

Aksesuarlar

Standart paket:

- Halat
- Pnömatik freespool
- Hizalama makarası
- Halat baskı aparatı
- Hidrolik bağlantı girişi G 1/2"

Opsiyonel paket:

- Radyo kontrol sistemi
- ECU & IQAN ekipmanı
- M16 bağlantı civatası
- Manuel-elektrik kontrollü hidrolik kumanda valfi

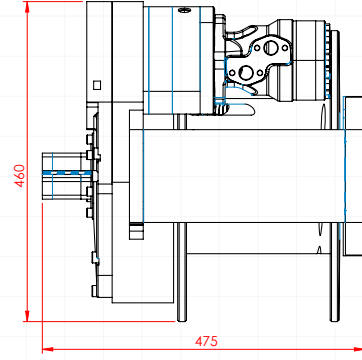
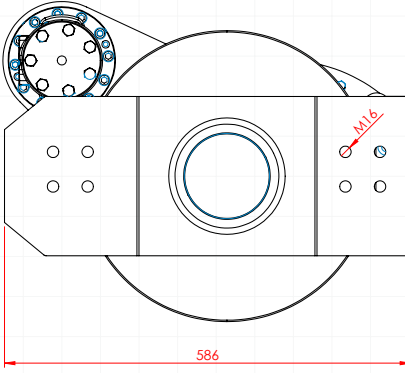
Çekme Kapasitesi ve Çekme Hızı

| Sarım Sayısı | Çekme kapasitesi (kg / lbs) | Çekme hızı (m/dk - ft/dk) | Halat uzunluğu (m / ft) |
|--------------|-----------------------------|---------------------------|-------------------------|
| 1 | 15000 / 33069 | 4.6 / 15.2 | 7.5 / 24.7 |
| 2 | 13064 / 28802 | 5.3 / 17.5 | 8.7 / 28.7 |
| 3 | 11571 / 25510 | 6 / 19.7 | 10 / 32.8 |
| 4 | 10384 / 22894 | 6.7 / 22 | 11.2 / 36.9 |

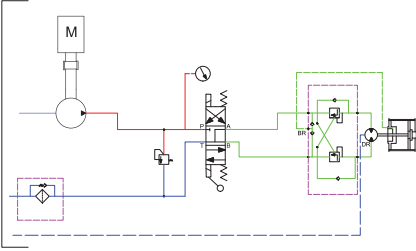


Bu vinçler kaldırma için kullanılmamalıdır ve ilk sarımda tambur üzerinde en az 5 sargı tel halat bulundurulmalıdır. Gösterilen veriler maksimum basınç ve maksimum debi için geçerlidir ve yalnızca bir referans olarak kullanılmalıdır.

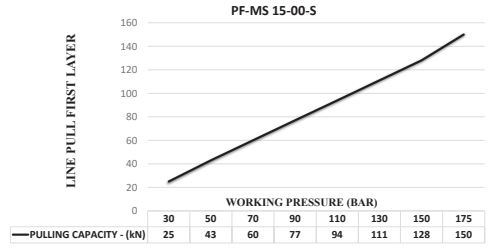
PULLFORCE belirtilen verileri önceden bildirmeksizin değiştirme hakkını saklı tutar.



Devre Şeması



Hidrolik Performans



Diğer Teknik Özellikler

- Dişli oranı: 41.25:1
 Dişli tipi: İki aşamalı planet
 Vinç kasası: Isıl işlem ile güçlendirilmiş sfero döküm gövde
 Fren sistemi: %100 frenleme sağlayan negatif etkili hidrolik disk fren sistemi
 Tambur dönüşü: Saat yönünde veya saat yönünün tersine dönüş
 Hizalama makarası: Büyük çaplı makaralı ve gres yollu
 Freespool: Standart pnömatik freespool. Opsiyonel manuel kollu freespool
 Kumanda Valfi: Kullanılacak yön kontrol valfleri A-B-T olmalıdır (A-B hatları T(Tank) hattına açık)

Uygulama Alanları



Çekme ve Kurtarma Araçları



Ağır Oto Kurtarıcı



Tarım ve Orman Araçları



Askeri Araçlar



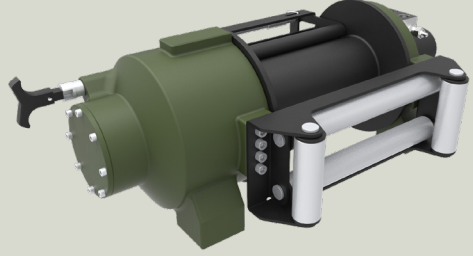
Treyler Üzeri



Her yeni vinç, satın alma tarihinden itibaren 24 aylık bir süre boyunca işçilik ve malzeme kusurlarına karşı garantilidir. Tel halatlar garanti kapsamına dahil değildir.

Açıklama

Hizmet ve ticari araçlarda kullanılan çekme ve kurtarma vinci. Bu model, her türlü göreve uygun sağlam bir planet dişi, verimli disk fren sistemi ve sfero döküm gövdeye sahiptir. **EN 14492** ile tam uyumlu olup talep üzerine farklı konfigürasyonlar, ek ekipman ve aksesuarlarla da donatılmaktadır.



Ana Teknik Özellikler

| | |
|-----------------------------|-------------------------------|
| Maksimum Çekme Kapasitesi : | 15000 kg / 33069 lbs |
| Maksimum Halat Uzunluğu : | 51 m / 167 ft |
| Önerilen Halat Çapı : | Ø18 mm / Ø7/10" |
| Hidromotor : | 250 cc / 15.2 in ³ |
| Maksimum Pompa Debisi : | 60 l/dk / 15.8 gal/dk |
| Maksimum Çalışma Basıncı : | 175 bar / 2537 psi |
| Ağırlık (Halatsız) : | 188 kg / 407.85 lbs |

Aksesuarlar

Standart paket:

- Halat
- Pnömatik freespool
- Hizalama makarası
- Halat baskı aparatı
- Hidrolik bağlantı girişi G 1/2"

Opsiyonel paket:

- Radyo kontrol sistemi
- ECU & IQAN ekipmanı
- M16 bağlantı civatası
- Manuel-elektrik kontrollü hidrolik kumanda valfi

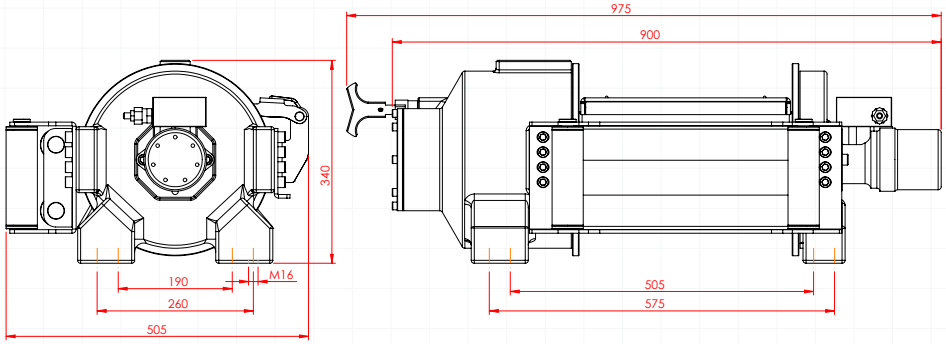
Çekme Kapasitesi ve Çekme Hızı

| Sarım Sayısı | Çekme kapasitesi (kg / lbs) | Çekme hızı (m/dk - ft/dk) | Halat uzunluğu (m / ft) |
|--------------|-----------------------------|---------------------------|-------------------------|
| 1 | 15000 / 33069 | 4.5 / 14.9 | 9.5 / 31.3 |
| 2 | 12257 / 27022 | 5.6 / 18.2 | 21.2 / 69.6 |
| 3 | 10362 / 22844 | 6.6 / 21.6 | 35.1 / 115 |
| 4 | 8974 / 19785 | 7.6 / 24.9 | 51 / 167.3 |

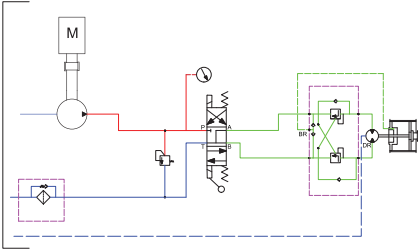


Bu vinçler kaldırma için kullanılmamalıdır ve ilk sarımda tambur üzerinde en az 5 sargı tel halat bulundurulmalıdır. Gösterilen veriler maksimum basınç ve maksimum debi için geçerlidir ve yalnızca bir referans olarak kullanılmalıdır.

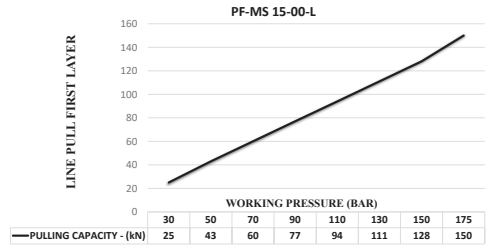
PULLFORCE belirtilen verileri önceden bildirmeksizin değiştirme hakkını saklı tutar.



Devre Şeması



Hidrolik Performans



Diğer Teknik Özellikler

- Dişli oranı: 28:1
- Dişli tipi: İki aşamalı planet
- Vinç kasası: Isıl işlem ile güçlendirilmiş sfero döküm gövde
- Fren sistemi: %100 frenleme sağlayan negatif etkili hidrolik disk fren sistemi
- Tambur dönüşü: Saat yönünde veya saat yönünün tersine dönüş
- Hizalama makarası: Büyük çaplı makaralı ve gres yollu
- Freespool: Standart pnömatik freespool
- Kumanda Valfi: Kullanılacak yön kontrol valfleri A-B-T olmalıdır (A-B hatları T(Tank) hattına açık)

Uygulama Alanları



Çekme ve Kurtarma Araçları



Ağır Oto Kurtarıcı



Tarım ve Orman Araçları



Askeri Araçlar



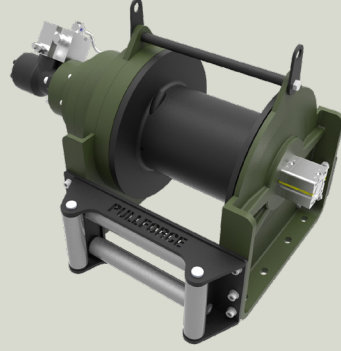
Treyler Üzeri



Her yeni vinç, satın alma tarihinden itibaren 24 aylık bir süre boyunca işçilik ve malzeme kusurlarına karşı garantilidir. Tel halatlar garanti kapsamına dahil değildir.

Açıklama

Hizmet ve ticari araçlarda kullanılan çekme ve kurtarma vinci. Bu model, her türlü göreve uygun sağlam bir planet dişi, verimli disk fren sistemi ve sfero döküm gövdeye sahiptir. **EN 14492** ile tam uyumlu olup talep üzerine farklı konfigürasyonlar, ek ekipman ve aksesuarlarla da donatılmaktadır.



Ana Teknik Özellikler

Maksimum Çekme Kapasitesi : 18000 kg / 39683 lbs

Maksimum Halat Uzunluğu : 43 m / 141 ft

Önerilen Halat Çapı : Ø20 mm / Ø25/32"

Hidromotor : 250 cc / 15.25 in³

Maksimum Pompa Debisi : 60 l/dk / 15.85 gal/dk

Maksimum Çalışma Basıncı : 175 bar / 2538 psi

Ağırlık (Halatsız) : 205 kg / 452 lbs

Aksesuarlar

Standart paket:

- Halat
- Pnömatik freespool
- Hizalama makarası
- Halat baskı aparatı
- Hidrolik bağlantı girişi G 1/2"

Opsiyonel paket:

- Radyo kontrol sistemi
- ECU & IQAN ekipmanı
- M14 bağlantı civatası
- Manuel-elektrik kontrollü hidrolik kumanda valfi

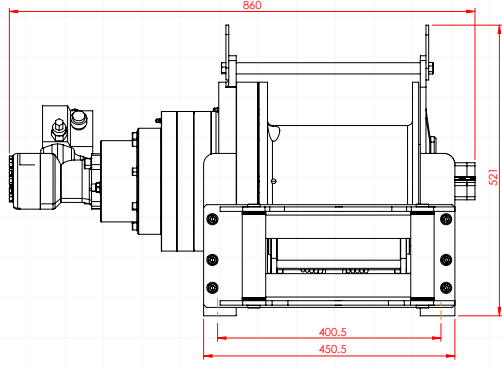
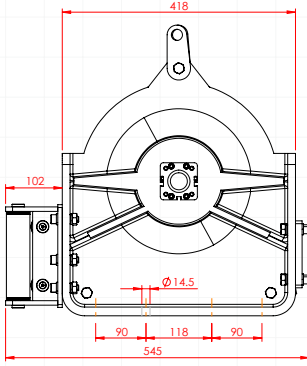
Çekme Kapasitesi ve Çekme Hızı

| Sarım Sayısı | Çekme kapasitesi (kg / lbs) | Çekme hızı (m/dk - ft/dk) | Halat uzunluğu (m / ft) |
|--------------|-----------------------------|---------------------------|-------------------------|
| 1 | 18000 / 39683 | 4.04 / 13.25 | 8.3 / 27.3 |
| 2 | 15125 / 33346 | 4.80 / 15.76 | 18.2 / 59.8 |
| 3 | 13043 / 28754 | 5.57 / 18.28 | 29.7 / 97.5 |
| 4 | 11464 / 25274 | 6.34 / 20.80 | 42.8 / 140.4 |

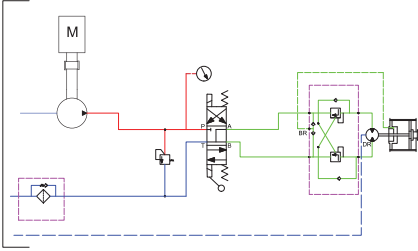


Bu vinçler kaldırma için kullanılmamalıdır ve ilk sarımda tambur üzerinde en az 5 sargı tel halat bulundurulmalıdır. Gösterilen veriler maksimum basınç ve maksimum debi için geçerlidir ve yalnızca bir referans olarak kullanılmalıdır.

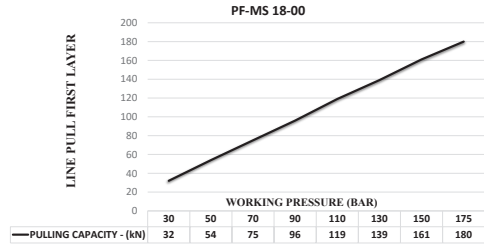
PULLFORCE belirtilen verileri önceden bildirmeksizin değiştirme hakkını saklı tutar.



Devre Şeması



Hidrolik Performans



Diğer Teknik Özellikler

- Dişli oranı: 41.25:1
- Dişli tipi: İki aşamalı planet
- Vinç kasası: Isıl işlem ile güçlendirilmiş sfero döküm gövde
- Fren sistemi: %100 frenleme sağlayan negatif etkili hidrolik disk fren sistemi
- Tambur dönüşü: Saat yönünde veya saat yönünün tersine dönüş
- Hizalama makarası: Büyük çaplı makaralı ve gres yollu
- Freespool: Standart pnömatik freespool. Opsiyonel manuel kollu freespool
- Kumanda Valfi: Kullanılacak yön kontrol valfleri A-B-T olmalıdır (A-B hatları T(Tank) hattına açık)

Uygulama Alanları



Çekme ve Kurtarma Araçları



Ağır Oto Kurtarıcı



Tarım ve Orman Araçları



Askeri Araçlar

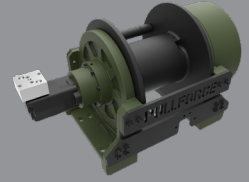


Treyler Üzeri

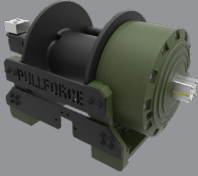


Her yeni vinç, satın alma tarihinden itibaren 24 aylık bir süre boyunca işçilik ve malzeme kusurlarına karşı garantilidir. Tel halatlar garanti kapsamına dahil değildir.

AĞIR SERİ VİNÇLER



PF-HS 22-00



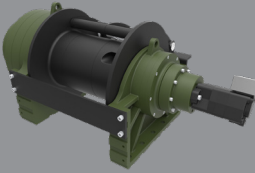
PF-HS 25-00



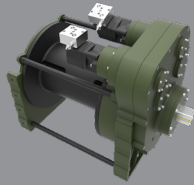
PF-HS 30-00



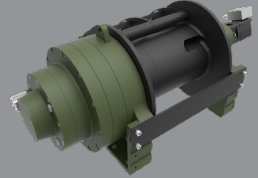
PF-HS 35-00



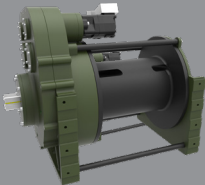
PF-HS 35-00-L



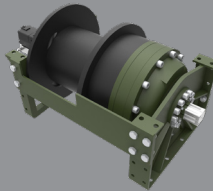
PF-HS 40-00



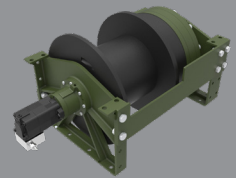
PF-HS 40-00-L



PF-HS 45-00



PF-HS 45-00-L

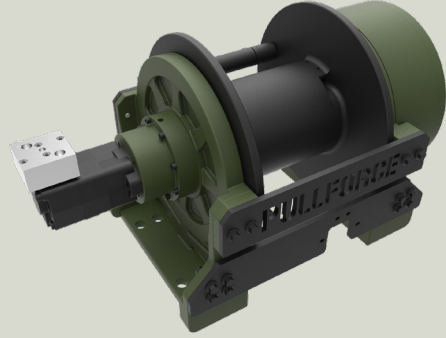


PF-HS 50-00-L



Açıklama

Hizmet ve ticari araçlarda kullanılan çekme ve kurtarma vinci. Bu model, her türlü göreve uygun sağlam bir planet dişi, verimli disk fren sistemi ve sfero döküm gövdeye sahiptir. **EN 14492** ile tam uyumlu olup talep üzerine farklı konfigürasyonlar, ek ekipman ve aksesuarlarla da donatılmaktadır.



Ana Teknik Özellikler

Maksimum Çekme Kapasitesi : 22000 kg / 48501 lbs

Maksimum Halat Uzunluğu : 63 m / 206 ft

Önerilen Halat Çapı : Ø22 mm / Ø7/8"

Hidromotor (Yüksek Torklu) : 250 cc / 15.2 in³

Maksimum Pompa Debisi : 75 l/dk / 19.81 gal/dk

Maksimum Çalışma Basıncı : 200 bar / 2900 psi

Ağırlık (Halatsız) : 340 kg / 749.5 lbs

Aksesuarlar

Standart paket:

- Halat
- Pnömatik freespool
- Hizalama makarası
- Halat baskı aparatı
- Hidrolik bağlantı girişi G 1/2"

Opsiyonel paket:

- Radyo kontrol sistemi
- ECU & IQAN ekipmanı
- Çift hız çalışma sistemi
- Otomatik hizalama makarası
- M20 bağlantı civatası
- Manuel-elektrik kontrollü hidrolik kumanda valfi

Çekme Kapasitesi ve Çekme Hızı

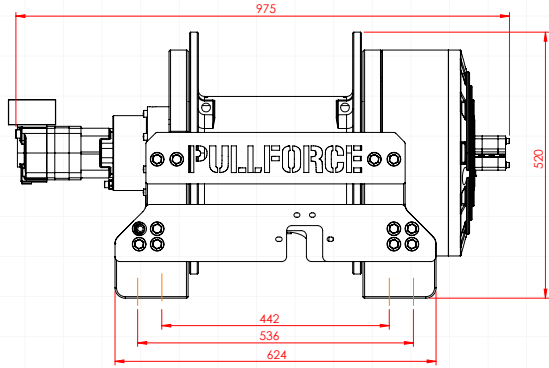
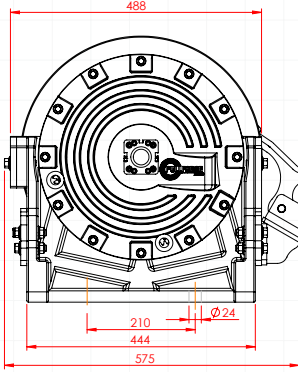
| Sarım Sayısı | Çekme kapasitesi (kg / lbs) | Çekme hızı (m/dk - ft/dk) | Halat uzunluğu (m / ft) |
|--------------|-----------------------------|---------------------------|-------------------------|
| 1 | 20000 / 48502 | 4.6 / 15.1 | 9.2 / 30.1 |
| 2 | 18487 / 40756 | 5.5 / 18 | 20.1 / 65.8 |
| 3 | 15941 / 35144 | 6.4 / 20.9 | 32.7 / 107.3 |
| 4 | 14012 / 30890 | 7.2 / 23.7 | 47.1 / 154.5 |
| 5 | 12499 / 27555 | 8.1 / 26.6 | 63.2 / 207.4 |



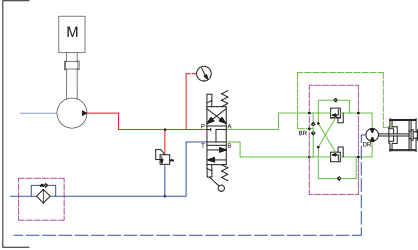
Bu vinçler kaldırma için kullanılmamalıdır ve ilk sarımda tambur üzerinde en az 5 sarğı tel halat bulundurulmalıdır. Gösterilen veriler maksimum basınç ve maksimum debi için geçerlidir ve yalnızca bir referans olarak kullanılmalıdır.

PULLFORCE belirtilen verileri önceden bildirmeksizin değiştirme hakkını saklı tutar.

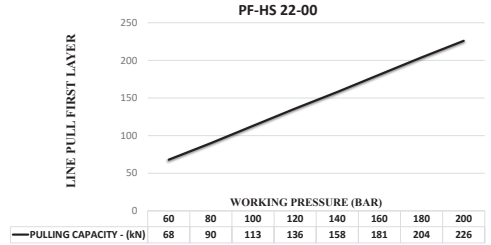
Boyutlar



Devre Şeması



Hidrolik Performans



Diğer Teknik Özellikler

- Dişli oranı: 49.7:1
Dişli tipi: İki aşamalı planet
Vinç kasası: Isıl işlem ile güçlendirilmiş sfero döküm gövde
Fren sistemi: %100 frenleme sağlayan negatif etkili hidrolik disk fren sistemi
Tambur dönüşü: Saat yönünde veya saat yönünün tersine dönüş
Hizalama makarası: Büyük çaplı makaralı ve gres yollu
Freespool: Standart pnömatik freespool
Kumanda Valfi: Kullanılacak yön kontrol valfleri A-B-T olmalıdır (A-B hatları T(Tank) hattına açık)

Uygulama Alanları



Ağır Yük Çekicileri



Low-Bed



Çekme ve Kurtarma Araçları



Treyler



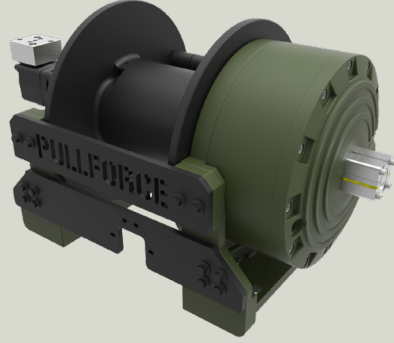
Arazi Araçları



Her yeni vinç, satın alma tarihinden itibaren 24 aylık bir süre boyunca işçilik ve malzeme kusurlarına karşı garantilidir. Tel halatlar garanti kapsamına dahil değildir.

Açıklama

Hizmet ve ticari araçlarda kullanılan çekme ve kurtarma vinci. Bu model, her türlü göreve uygun sağlam bir planet dişli, verimli disk fren sistemi ve sfero döküm gövdeye sahiptir. **EN 14492** ile tam uyumlu olup talep üzerine farklı konfigürasyonlar, ek ekipman ve aksesuarlarla da donatılmaktadır.



Ana Teknik Özellikler

Maksimum Çekme Kapasitesi : 25000 kg / 55115 lbs

Maksimum Halat Uzunluğu : 60 m / 196.8 ft

Önerilen Halat Çapı : Ø24 mm / Ø15/16"

Hidromotor (Yüksek Torklu) : 315 cc / 19.2 in³

Maksimum Pompa Debisi : 75 l/dk / 19.81 gal/dk

Maksimum Çalışma Basıncı : 200 bar / 2900 psi

Ağırlık (Halatsız) : 345 kg / 760.5 lbs

Aksesuarlar

Standart paket:

- Halat
- Pnömatik freespool
- Hizalama makarası
- Halat baskı aparatı
- Hidrolik bağlantı girişi G 1/2"

Opsiyonel paket:

- Radyo kontrol sistemi
- ECU & IQAN ekipmanı
- Çift hız çalışma sistemi
- Otomatik hizalama makarası
- M20 bağlantı civatası
- Manuel-elektrik kontrollü hidrolik kumanda valfi

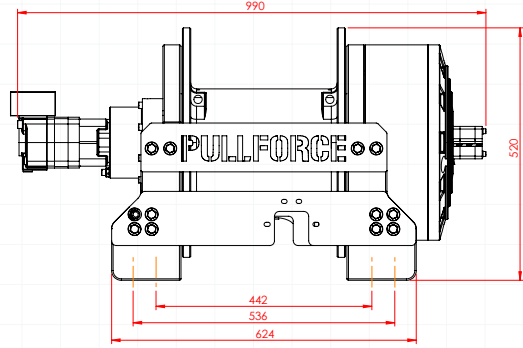
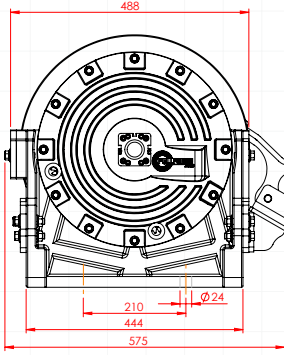
Çekme Kapasitesi ve Çekme Hızı

| Sarım Sayısı | Çekme kapasitesi (kg / lbs) | Çekme hızı (m/dk - ft/dk) | Halat uzunluğu (m / ft) |
|--------------|-----------------------------|---------------------------|-------------------------|
| 1 | 25000 / 55116 | 2.9 / 9.5 | 8.5 / 27.8 |
| 2 | 20737 / 45718 | 3.5 / 11.5 | 18.7 / 61.3 |
| 3 | 17717 / 39059 | 4.1 / 13.4 | 30.6 / 100.5 |
| 4 | 15464 / 34093 | 4.7 / 15.4 | 44.3 / 145.4 |
| 5 | 13720 / 30247 | 5.3 / 17.4 | 60 / 196.8 |

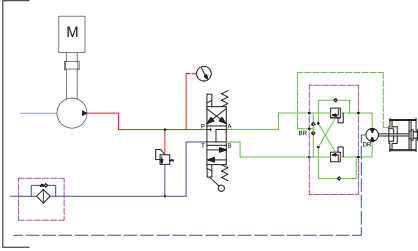


Bu vinçler kaldırma için kullanılmamalıdır ve ilk sarımda tambur üzerinde en az 5 sarğı tel halat bulundurulmalıdır. Gösterilen veriler maksimum basınç ve maksimum debi için geçerlidir ve yalnızca bir referans olarak kullanılmalıdır.

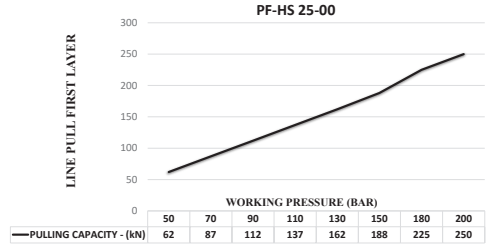
PULLFORCE belirtilen verileri önceden bildirmeksizin değiştirme hakkını saklı tutar.



Devre Şeması



Hidrolik Performans



Diğer Teknik Özellikler

- Dişli oranı: 49.7:1
- Dişli tipi: İki aşamalı planet
- Vinç kasası: Isıl işlem ile güçlendirilmiş sfero döküm gövde
- Fren sistemi: %100 frenleme sağlayan negatif etkili hidrolik disk fren sistemi
- Tambur dönüşü: Saat yönünde veya saat yönünün tersine dönüş
- Hizalama makarası: Büyük çaplı makaralı ve gres yollu
- Freespool: Standart pnömatik freespool
- Kumanda Valfi: Kullanılacak yön kontrol valfleri A-B-T olmalıdır (A-B hatları T(Tank) hattına açık)

Uygulama Alanları



Ağır Yük Çekicileri



Low-Bed



Çekme ve Kurtarma Araçları



Treyler



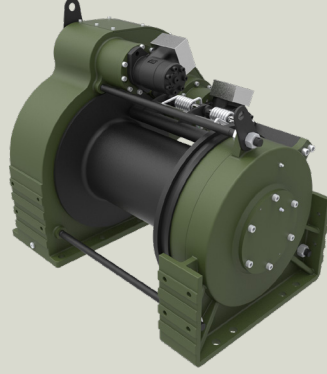
Arazi Araçları



Her yeni vinç, satın alma tarihinden itibaren 24 aylık bir süre boyunca işçilik ve malzeme kusurlarına karşı garantilidir. Tel halatlar garanti kapsamına dahil değildir.

Açıklama

Hizmet ve ticari araçlarda kullanılan çekme ve kurtarma vinci. Bu model, her türlü göreve uygun sağlam bir planet dişli, verimli disk fren sistemi ve sfero döküm gövdeye sahiptir. **EN 14492** ile tam uyumlu olup talep üzerine farklı konfigürasyonlar, ek ekipman ve aksesuarlarla da donatılmaktadır.



Ana Teknik Özellikler

Maksimum Çekme Kapasitesi : 30000 kg / 66138 lbs

Maksimum Halat Uzunluğu : 64 m / 209.9 ft

Önerilen Halat Çapı : Ø24 mm / Ø15/16"

Hidromotor : 160 cc x2 / 9.76 in³ x2

Maksimum Pompa Debisi : 60 l/dk / 15.85 gal/dk

Maksimum Çalışma Basıncı : 200 bar / 2900 psi

Ağırlık (Halatsız) : 465 kg / 1025 lbs

Aksesuarlar

Standart paket:

- Halat
- Pnömatik freespool
- Hizalama makarası
- Halat baskı aparatı
- Hidrolik bağlantı girişi G 1/2"

Opsiyonel paket:

- Radyo kontrol sistemi
- ECU & IQAN ekipmanı
- Çift hız çalışma sistemi
- Otomatik hizalama makarası
- M20 bağlantı civatası

Çekme Kapasitesi ve Çekme Hızı

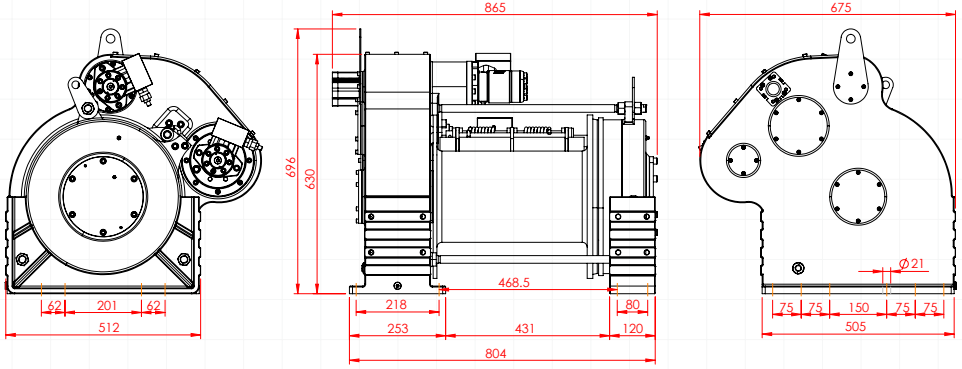
| Sarım Sayısı | Çekme kapasitesi (kg / lbs) | Çekme hızı (m/dk - ft/dk) | Halat uzunluğu (m / ft) |
|--------------|-----------------------------|---------------------------|-------------------------|
| 1 | 30000 / 66139 | 2.7 / 8.9 | 12.5 / 41 |
| 2 | 25209 / 55577 | 3.2 / 10.6 | 27.4 / 89.7 |
| 3 | 21738 / 47923 | 3.7 / 12.3 | 44.6 / 146.3 |
| 4 | 19107 / 42123 | 4.3 / 14 | 64 / 210.6 |



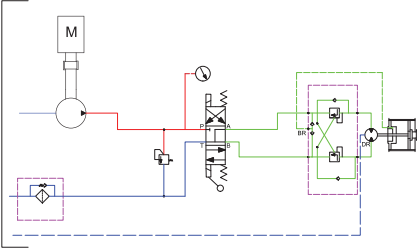
Bu vinçler kaldırma için kullanılmamalıdır ve ilk sarımda tambur üzerinde en az 5 sargı tel halat bulundurulmalıdır. Gösterilen veriler maksimum basınç ve maksimum debi için geçerlidir ve yalnızca bir referans olarak kullanılmalıdır.

PULLFORCE belirtilen verileri önceden bildirmeksizin değiştirme hakkını saklı tutar.

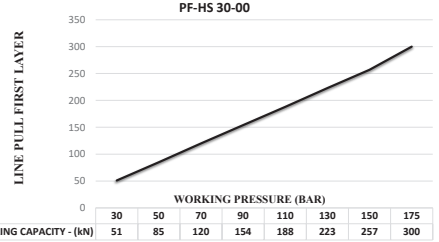
Boyutlar



Devre Şeması



Hidrolik Performans



Diğer Teknik Özellikler

- Dişli oranı: 71.88:1
- Dişli tipi: Özel tasarlanmış dişli sistemi, tek kademeli planet
- Vinç kasası: Isıl işlem ile güçlendirilmiş sfero döküm gövde
- Fren sistemi: %100 frenleme sağlayan negatif etkili hidrolik disk fren sistemi
- Tambur dönüşü: Saat yönünde veya saat yönünün tersine dönüş
- Hizalama makarası: Büyük çaplı makaralı ve gres yollu
- Freespool: Standart pnömatik freespool
- Kumanda Valfi: Kullanılacak yön kontrol valfleri A-B-T olmalıdır (A-B hatları T(Tank) hattına açık)

Uygulama Alanları



Ağır Yük Çekicileri



Low-Bed



Çekme ve Kurtarma Araçları



Treyler



Arazi Araçları



Her yeni vinç, satın alma tarihinden itibaren 24 aylık bir süre boyunca işçilik ve malzeme kusurlarına karşı garantilidir. Tel halatlar garanti kapsamına dahil değildir.

Açıklama

Hizmet ve ticari araçlarda kullanılan çekme ve kurtarma vinci. Bu model, her türlü göreve uygun sağlam bir planet dişli, verimli disk fren sistemi ve sfero döküm gövdeye sahiptir. **EN 14492** ile tam uyumlu olup talep üzerine farklı konfigürasyonlar, ek ekipman ve aksesuarlarla da donatılmaktadır.



Ana Teknik Özellikler

Maksimum Çekme Kapasitesi : 35000 kg / 66138 lbs

Maksimum Halat Uzunluğu : 61 m / 200.1 ft

Önerilen Halat Çapı : Ø26 mm / Ø1 1/32"

Hidromotor (Yüksek Torklu) : 130 cc x2 / 7.93 in³ x2

Maksimum Pompa Debisi : 75 l/dk / 19.81 gal/dk

Maksimum Çalışma Basıncı : 200 bar / 2900 psi

Ağırlık (Halatsız) : 465 kg / 1025 lbs

Aksesuarlar

Standart paket:

- Halat
- Pnömatik freespool
- Hizalama makarası
- Halat baskı aparatı
- Hidrolik bağlantı girişi G 1/2"

Opsiyonel paket:

- Radyo kontrol sistemi
- ECU & IQAN ekipmanı
- M20 bağlantı civatası
- Manuel-elektrik kontrollü hidrolik kumanda valfi

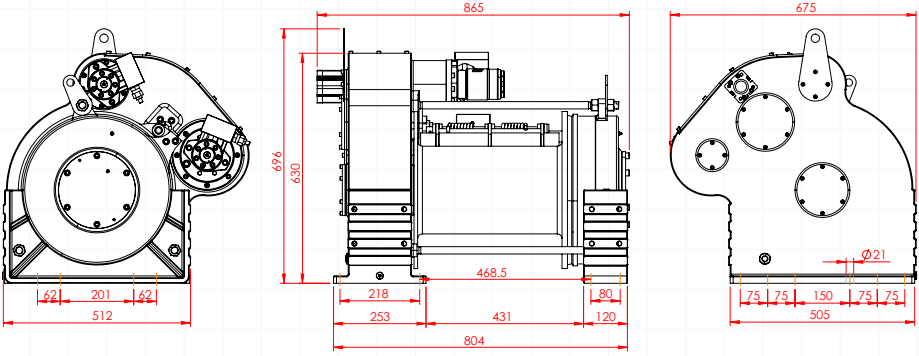
Çekme Kapasitesi ve Çekme Hızı

| Sarım Sayısı | Çekme kapasitesi (kg / lbs) | Çekme hızı (m/dk - ft/dk) | Halat uzunluğu (m / ft) |
|--------------|-----------------------------|---------------------------|-------------------------|
| 1 | 35000 / 77162 | 3.37 / 11.05 | 11.7 / 38.5 |
| 2 | 29063 / 64074 | 4.06 / 13.31 | 26.0 / 85.0 |
| 3 | 24849 / 54782 | 4.74 / 15.57 | 42.5 / 139.3 |
| 4 | 21701 / 47844 | 5.43 / 17.82 | 61.4 / 201.4 |

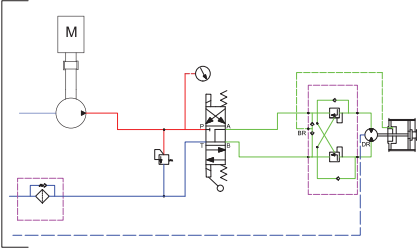


Bu vinçler kaldırma için kullanılmamalıdır ve ilk sarımda tambur üzerinde en az 5 sargı tel halat bulundurulmalıdır. Gösterilen veriler maksimum basınç ve maksimum debi için geçerlidir ve yalnızca bir referans olarak kullanılmalıdır.

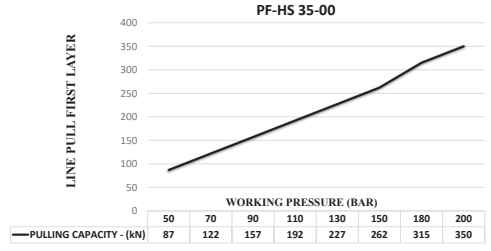
PULLFORCE belirtilen verileri önceden bildirmeksizin değiştirme hakkını saklı tutar.



Devre Şeması



Hidrolik Performans



Diğer Teknik Özellikler

- Dişli oranı: 71.88:1
- Dişli tipi: Özel tasarlanmış dişli sistemi, tek kademeli planet
- Vinç kasası: Isıl işlem ile güçlendirilmiş sfero döküm gövde
- Fren sistemi: %100 frenleme sağlayan negatif etkili hidrolik disk fren sistemi
- Tambur dönüşü: Saat yönünde veya saat yönünün tersine dönüş
- Hizalama makarası: Büyük çaplı makaralı ve gres yollu
- Freespool: Standart pnömatik freespool
- Kumanda Valfi: Kullanılacak yön kontrol valfleri A-B-T olmalıdır (A-B hatları T(Tank) hattına açık)

Uygulama Alanları



Ağır Yük Çekicileri



Low-Bed



Çekme ve Kurtarma Araçları



Treyler



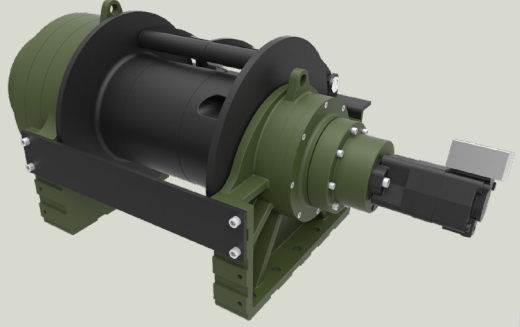
Arazi Araçları



Her yeni vinç, satın alma tarihinden itibaren 24 aylık bir süre boyunca işçilik ve malzeme kusurlarına karşı garantilidir. Tel halatlar garanti kapsamına dahil değildir.

Açıklama

Hizmet ve ticari araçlarda kullanılan çekme ve kurtarma vinci. Bu model, her türlü göreve uygun sağlam bir planet dişi, verimli disk fren sistemi ve sfero döküm gövdeye sahiptir. **EN 14492** ile tam uyumlu olup talep üzerine farklı konfigürasyonlar, ek ekipman ve aksesuarlarla da donatılmaktadır.



Ana Teknik Özellikler

Maksimum Çekme Kapasitesi : 35000 kg / 66138 lbs

Maksimum Halat Uzunluğu : 65 m / 213 ft

Önerilen Halat Çapı : Ø26 mm / Ø1 1/32"

Hidromotor (Yüksek Torklu) : 200 cc / 12.2 in³

Maksimum Pompa Debisi : 75 l/dk / 19.81 gal/dk

Maksimum Çalışma Basıncı : 200 bar / 2900 psi

Ağırlık (Halatsız) : 540 kg / 1190 lbs

Aksesuarlar

Standart paket:

- Halat
- Pnömatik freespool
- Hizalama makarası
- Halat baskı aparatı
- Hidrolik bağlantı girişi G 1/2"

Opsiyonel paket:

- Radyo kontrol sistemi
- ECU & IQAN ekipmanı
- M20 bağlantı civatası
- Manuel-elektrik kontrollü hidrolik kumanda valfi

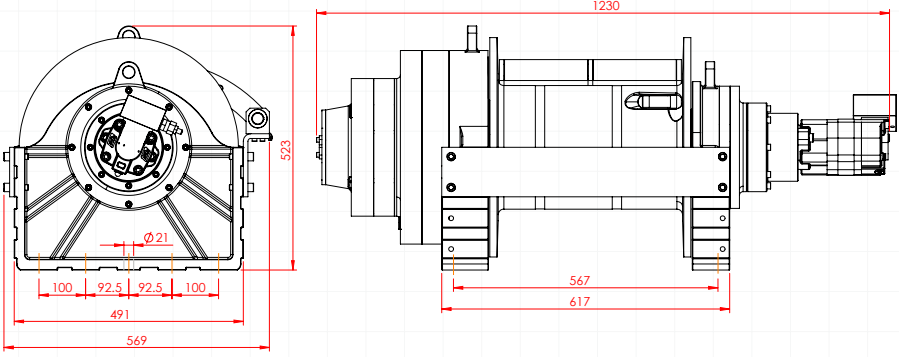
Çekme Kapasitesi ve Çekme Hızı

| Sarım Sayısı | Çekme kapasitesi (kg / lbs) | Çekme hızı (m/dk - ft/dk) | Halat uzunluğu (m / ft) |
|--------------|-----------------------------|---------------------------|-------------------------|
| 1 | 35000 / 77162 | 3.3 / 10.8 | 12.8 / 42.2 |
| 2 | 29491 / 65017 | 3.9 / 12.8 | 28.1 / 92.2 |
| 3 | 25481 / 56175 | 4.5 / 14.9 | 45.7 / 150.1 |
| 4 | 22430 / 49451 | 5.1 / 16.9 | 65.8 / 215.9 |

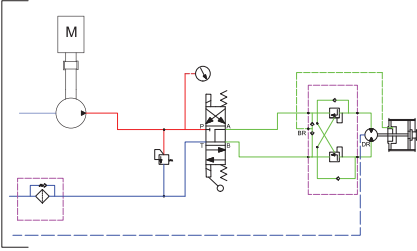


Bu vinçler kaldırma için kullanılmamalıdır ve ilk sarımda tambur üzerinde en az 5 sargı tel halat bulundurulmalıdır. Gösterilen veriler maksimum basınç ve maksimum debi için geçerlidir ve yalnızca bir referans olarak kullanılmalıdır.

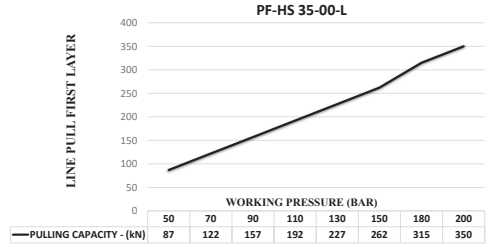
PULLFORCE belirtilen verileri önceden bildirmeksizin değiştirme hakkını saklı tutar.



Devre Şeması



Hidrolik Performans



Diğer Teknik Özellikler

- Dişli oranı: 104.33:1
- Dişli tipi: Üç aşamalı planet
- Vinç kasası: Isıl işlem ile güçlendirilmiş sfero döküm gövde
- Fren sistemi: %100 frenleme sağlayan negatif etkili hidrolik disk fren sistemi
- Tambur dönüşü: Saat yönünde veya saat yönünün tersine dönüş
- Hizalama makarası: Büyük çaplı makaralı ve gres yollu
- Freespool: Standart pnömatik freespool
- Kumanda Valfi: Kullanılacak yön kontrol valfleri A-B-T olmalıdır (A-B hatları T(Tank) hattına açık)

Uygulama Alanları



Ağır Yük Çekicileri



Low-Bed



Çekme ve Kurtarma Araçları



Treyler



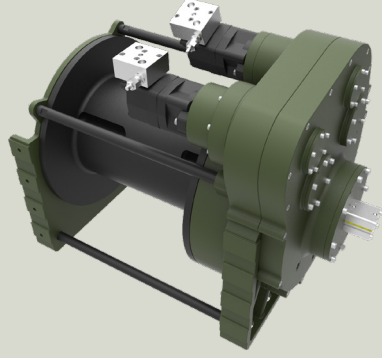
Arazi Araçları



Her yeni vinç, satın alma tarihinden itibaren 24 aylık bir süre boyunca işçilik ve malzeme kusurlarına karşı garantilidir. Tel halatlar garanti kapsamına dahil değildir.

Açıklama

Hizmet ve ticari araçlarda kullanılan çekme ve kurtarma vinci. Bu model, her türlü göreve uygun sağlam bir planet dişli, verimli disk fren sistemi ve sfero döküm gövdeye sahiptir. **EN 14492** ile tam uyumlu olup talep üzerine farklı konfigürasyonlar, ek ekipman ve aksesuarlarla da donatılmaktadır.



Ana Teknik Özellikler

| | |
|------------------------------|---------------------------------------|
| Maksimum Çekme Kapasitesi : | 40000 kg / 88148 lbs |
| Maksimum Halat Uzunluğu : | 85 m / 278.8 ft |
| Önerilen Halat Çapı : | Ø28 mm / Ø10/9" |
| Hidromotor (Yüksek Torklu) : | 130 cc x 2 / 12.2 in ³ x 2 |
| Maksimum Pompa Debisi : | 75 l/dk / 19.81 gal/dk |
| Maksimum Çalışma Basıncı : | 200 bar / 2900 psi |
| Ağırlık (Halatsız) : | 725 kg / 1598 lbs |

Aksesuarlar

Standart paket:

- Halat
- Pnömatik freespool
- Hizalama makarası
- Halat baskı aparatı
- Hidrolik bağlantı girişi G 1/2"

Opsiyonel paket:

- Radyo kontrol sistemi
- ECU & IQAN ekipmanı
- Çift hız çalışma sistemi
- Otomatik hizalama makarası
- M24 bağlantı civatası
- Manuel-elektrik kontrollü hidrolik kumanda valfi

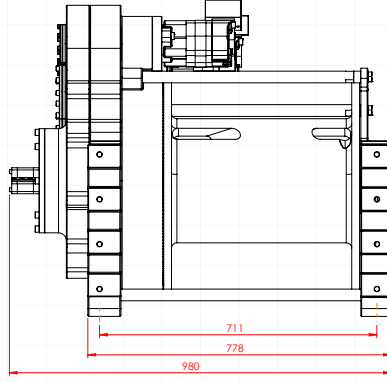
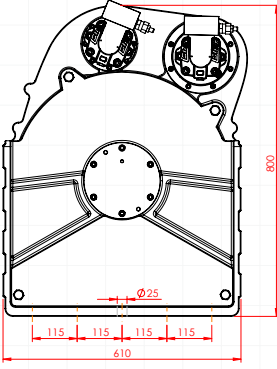
Çekme Kapasitesi ve Çekme Hızı

| Sarım Sayısı | Çekme kapasitesi (kg / lbs) | Çekme hızı (m/dk - ft/dk) | Halat uzunluğu (m / ft) |
|--------------|-----------------------------|---------------------------|-------------------------|
| 1 | 40000 / 88185 | 2.86 / 9.39 | 17.4 / 57.2 |
| 2 | 34210 / 75420 | 3.34 / 10.97 | 37.8 / 124.2 |
| 3 | 29884 / 65883 | 3.83 / 12.56 | 61.2 / 200.8 |
| 4 | 26529 / 58487 | 4.31 / 14.15 | 87.5 / 287.2 |

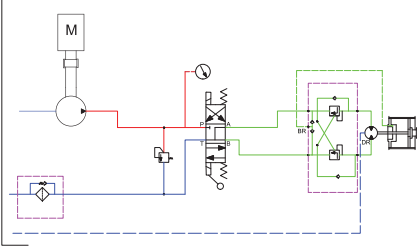


Bu vinçler kaldırma için kullanılmamalıdır ve ilk sarımda tambur üzerinde en az 5 sarğı tel halat bulundurulmalıdır. Gösterilen veriler maksimum basınç ve maksimum debi için geçerlidir ve yalnızca bir referans olarak kullanılmalıdır.

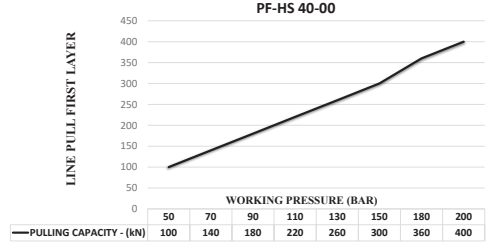
PULLFORCE belirtilen verileri önceden bildirmeksizin değiştirme hakkını saklı tutar.



Devre Şeması



Hidrolik Performans



Diğer Teknik Özellikler

- Dişli oranı:** 110:1
- Dişli tipi:** Özel tasarlanmış dişli sistemi, tek kademeli planet
- Vinç kasası:** Isıl işlem ile güçlendirilmiş sfero döküm gövde
- Fren sistemi:** %100 frenleme sağlayan negatif etkili hidrolik disk fren sistemi
- Tambur dönüşü:** Saat yönünde veya saat yönünün tersine dönüş
- Hizalama makarası:** Büyük çaplı makaralı ve gres yollu
- Freespool:** Standart pnömatik freespool
- Kumanda Valfi:** Kullanılacak yön kontrol valfleri A-B-T olmalıdır (A-B hatları T(Tank) hattına açık)

Uygulama Alanları



Ağır Yük Çekicileri



Low-Bed



Çekme ve Kurtarma Araçları



Treyler



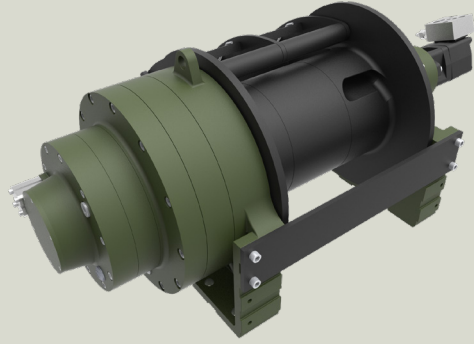
Arazi Araçları



Her yeni vinç, satın alma tarihinden itibaren 24 aylık bir süre boyunca işçilik ve malzeme kusurlarına karşı garantilidir. Tel halatlar garanti kapsamına dahil değildir.

Açıklama

Hizmet ve ticari araçlarda kullanılan çekme ve kurtarma vinci. Bu model, her türlü göreve uygun sağlam bir planet dişli, verimli disk fren sistemi ve sfero döküm gövdeye sahiptir. **EN 14492** ile tam uyumlu olup talep üzerine farklı konfigürasyonlar, ek ekipman ve aksesuarlarla da donatılmaktadır.



Ana Teknik Özellikler

| | |
|------------------------------|-------------------------------|
| Maksimum Çekme Kapasitesi : | 40000 kg / 88148 lbs |
| Maksimum Halat Uzunluğu : | 62 m / 203 ft |
| Önerilen Halat Çapı : | Ø28 mm / Ø10/9" |
| Hidromotor (Yüksek Torklu) : | 315 cc / 19.2 in ³ |
| Maksimum Pompa Debisi : | 75 l/dk / 19.81 gal/dk |
| Maksimum Çalışma Basıncı : | 200 bar / 2900 psi |
| Ağırlık (Halatsız) : | 540 kg / 1190 lbs |

Aksesuarlar

Standart paket:

- Halat
- Pnömatik freespool
- Hizalama makarası
- Halat baskı aparatı
- Hidrolik bağlantı girişi G 1/2"

Opsiyonel paket:

- Radyo kontrol sistemi
- ECU & IQAN ekipmanı
- Çift hız çalışma sistemi
- Otomatik hizalama makarası
- M20 bağlantı civatası
- Manuel-elektrik kontrollü hidrolik kumanda valfi

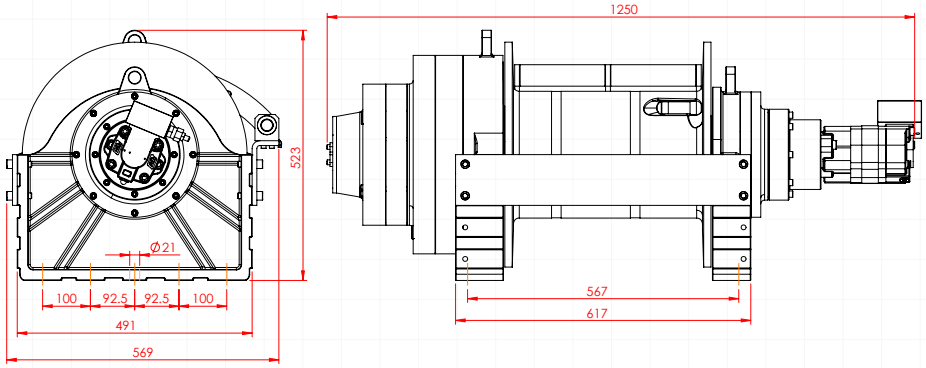
Çekme Kapasitesi ve Çekme Hızı

| Sarım Sayısı | Çekme kapasitesi (kg / lbs) | Çekme hızı (m/dk - ft/dk) | Halat uzunluğu (m / ft) |
|--------------|-----------------------------|---------------------------|-------------------------|
| 1 | 40000 / 88185 | 2.1 / 6.9 | 12 / 39.4 |
| 2 | 33341 / 73504 | 2.5 / 8.3 | 26.4 / 86.7 |
| 3 | 28583 / 63014 | 2.9 / 9.7 | 43.2 / 141.9 |
| 4 | 25013 / 55144 | 3.4 / 11.1 | 62.5 / 204.9 |

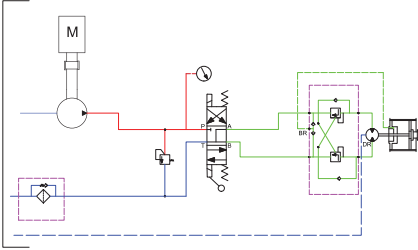


Bu vinçler kaldırma için kullanılmamalıdır ve ilk sarımda tambur üzerinde en az 5 sarğı tel halat bulundurulmalıdır. Gösterilen veriler maksimum basınç ve maksimum debi için geçerlidir ve yalnızca bir referans olarak kullanılmalıdır.

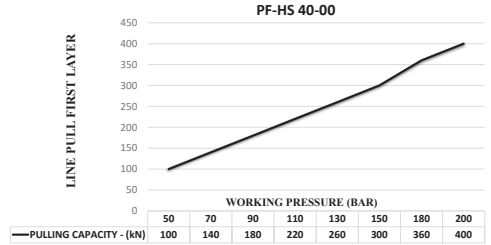
PULLFORCE belirtilen verileri önceden bildirmeksizin değiştirme hakkını saklı tutar.



Devre Şeması



Hidrolik Performans



Diğer Teknik Özellikler

- Dişli oranı: 104.33:1
- Dişli tipi: Üç aşamalı planet
- Vinç kasası: Isıl işlem ile güçlendirilmiş sfero döküm gövde
- Fren sistemi: %100 frenleme sağlayan negatif etkili hidrolik disk fren sistemi
- Tambur dönüşü: Saat yönünde veya saat yönünün tersine dönüş
- Hizalama makarası: Büyük çaplı makaralı ve gres yollu
- Freespool: Standart pnömatik freespool
- Kumanda Valfi: Kullanılacak yön kontrol valfleri A-B-T olmalıdır (A-B hatları T(Tank) hattına açık)

Uygulama Alanları



Ağır Yük Çekicileri



Low-Bed



Çekme ve Kurtarma Araçları



Treyler



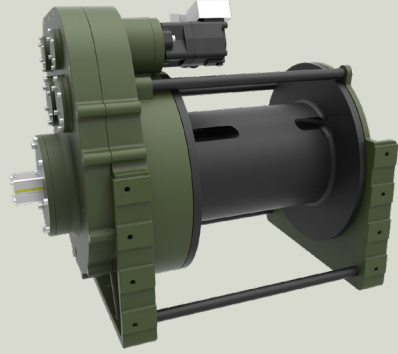
Arazi Araçları



Her yeni vinç, satın alma tarihinden itibaren 24 aylık bir süre boyunca işçilik ve malzeme kusurlarına karşı garantilidir. Tel halatlar garanti kapsamına dahil değildir.

Açıklama

Hizmet ve ticari araçlarda kullanılan çekme ve kurtarma vinci. Bu model, her türlü göreve uygun sağlam bir planet dişli, verimli disk fren sistemi ve sfero döküm gövdeye sahiptir. **EN 14492** ile tam uyumlu olup talep üzerine farklı konfigürasyonlar, ek ekipman ve aksesuarlarla da donatılmaktadır.



Ana Teknik Özellikler

| | |
|------------------------------|-------------------------------------|
| Maksimum Çekme Kapasitesi : | 45000 kg / 99208 lbs |
| Maksimum Halat Uzunluğu : | 83 m / 182 ft |
| Önerilen Halat Çapı : | Ø30 mm / Ø1 3/16" |
| Hidromotor (Yüksek Torklu) : | 200 cc x2 / 12.2 in ³ x2 |
| Maksimum Pompa Debisi : | 75 l/dk / 19.81 gal/dk |
| Maksimum Çalışma Basıncı : | 200 bar / 2900 psi |
| Ağırlık (Halatsız) : | 725 kg / 1598 lbs |

Aksesuarlar

Standart paket:

- Halat
- Pnömatik freespool
- Hizalama makarası
- Halat baskı aparatı
- Hidrolik bağlantı girişi G 1/2"

Opsiyonel paket:

- Radyo kontrol sistemi
- ECU & IQAN ekipmanı
- M24 bağlantı civatası
- Manuel-elektrik kontrollü hidrolik kumanda valfi

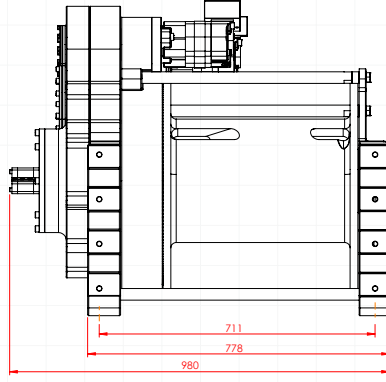
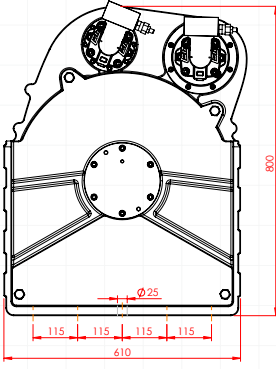
Çekme Kapasitesi ve Çekme Hızı

| Sarım Sayısı | Çekme kapasitesi (kg / lbs) | Çekme hızı (m/dk - ft/dk) | Halat uzunluğu (m / ft) |
|--------------|-----------------------------|---------------------------|-------------------------|
| 1 | 45000 / 99208 | 1.9 / 6.1 | 16.5 / 54 |
| 2 | 38127 / 84056 | 2.2 / 7.2 | 35.9 / 117.7 |
| 3 | 33076 / 72919 | 2.5 / 8.3 | 58.3 / 191.2 |
| 4 | 29206 / 64388 | 2.9 / 9.5 | 83.6 / 274.4 |

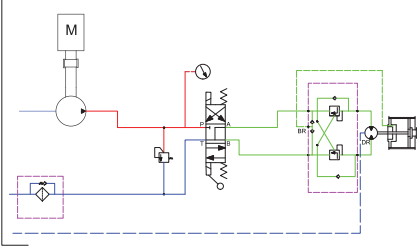


Bu vinçler kaldırma için kullanılmamalıdır ve ilk sarımda tambur üzerinde en az 5 sarğı tel halat bulundurulmalıdır. Gösterilen veriler maksimum basınç ve maksimum debi için geçerlidir ve yalnızca bir referans olarak kullanılmalıdır.

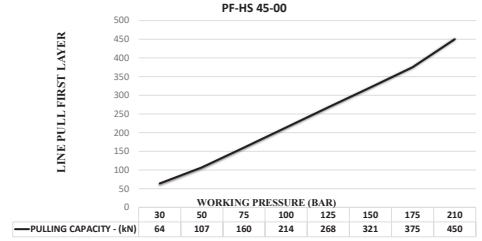
PULLFORCE belirtilen verileri önceden bildirmeksizin değiştirme hakkını saklı tutar.



Devre Şeması



Hidrolik Performans



Diğer Teknik Özellikler

- Dişli oranı:** 110:1
- Dişli tipi:** Özel tasarlanmış dişli sistemi, tek kademeli planet
- Vinç kasası:** Isıl işlem ile güçlendirilmiş sfero döküm gövde
- Fren sistemi:** %100 frenleme sağlayan negatif etkili hidrolik disk fren sistemi
- Tambur dönüşü:** Saat yönünde veya saat yönünün tersine dönüş
- Hizalama makarası:** Büyük çaplı makaralı ve gres yollu
- Freespool:** Standart pnömatik freespool
- Kumanda Valfi:** Kullanılacak yön kontrol valfleri A-B-T olmalıdır (A-B hatları T(Tank) hattına açık)

Uygulama Alanları



Ağır Yük Çekicileri



Low-Bed



Çekme ve Kurtarma Araçları



Treyler



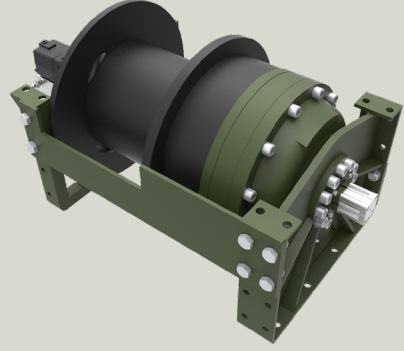
Arazi Araçları



Her yeni vinç, satın alma tarihinden itibaren 24 aylık bir süre boyunca işçilik ve malzeme kusurlarına karşı garantilidir. Tel halatlar garanti kapsamına dahil değildir.

Açıklama

Hizmet ve ticari araçlarda kullanılan çekme ve kurtarma vinci. Bu model, her türlü göreve uygun sağlam bir planet dişli, verimli disk fren sistemi ve çelik döküm gövdeye sahiptir. **EN 14492** ile tam uyumlu olup talep üzerine farklı konfigürasyonlar, ek ekipman ve aksesuarlarla da donatılmaktadır.



Ana Teknik Özellikler

| | |
|------------------------------|-------------------------------|
| Maksimum Çekme Kapasitesi : | 45000 kg / 99208 lbs |
| Maksimum Halat Uzunluğu : | 58 m / 190 ft |
| Önerilen Halat Çapı : | Ø30 mm / Ø1 3/16" |
| Hidromotor (Yüksek Torklu) : | 200 cc / 12.2 in ³ |
| Maksimum Pompa Debisi : | 75 l/dk / 19.81 gal/dk |
| Maksimum Çalışma Basıncı : | 200 bar / 2900 psi |
| Ağırlık (Halatsız) : | 598 kg / 1318 lbs |

Aksesuarlar

Standart paket:

- Halat
- Pnömatik freespool
- Hizalama makarası
- Halat baskı aparatı
- Hidrolik bağlantı girişi G 1/2"

Opsiyonel paket:

- Radyo kontrol sistemi
- ECU & IQAN ekipmanı
- M20 bağlantı civatası
- Manuel-elektrik kontrollü hidrolik kumanda valfi

Çekme Kapasitesi ve Çekme Hızı

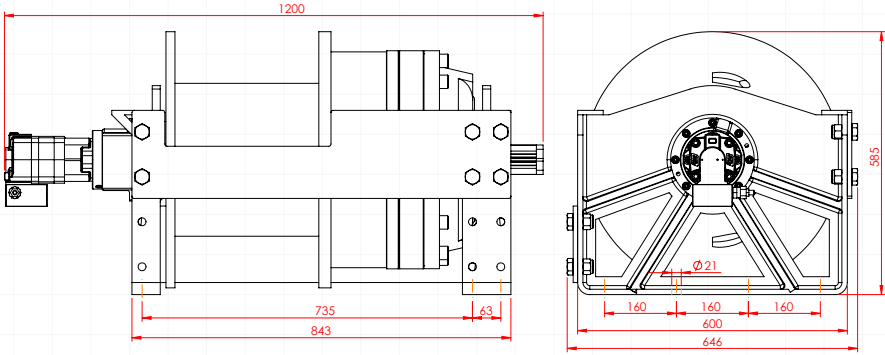
| Sarım Sayısı | Çekme kapasitesi (kg / lbs) | Çekme hızı (m/dk - ft/dk) | Halat uzunluğu (m / ft) |
|--------------|-----------------------------|---------------------------|-------------------------|
| 1 | 45000 / 99208 | 2.6 / 8.6 | 11.7 / 38.3 |
| 2 | 38475 / 84823 | 3.1 / 10.1 | 25.3 / 83 |
| 3 | 33603 / 74082 | 3.5 / 11.5 | 40.9 / 134.3 |
| 4 | 29826 / 65755 | 4 / 13 | 58.5 / 192 |



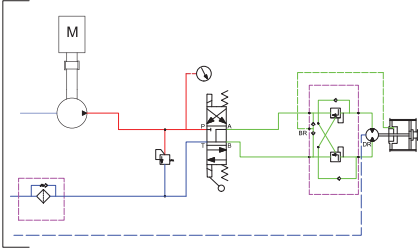
Bu vinçler kaldırma için kullanılmamalıdır ve ilk sarımda tambur üzerinde en az 5 sarğı tel halat bulundurulmalıdır. Gösterilen veriler maksimum basınç ve maksimum debi için geçerlidir ve yalnızca bir referans olarak kullanılmalıdır.

PULLFORCE belirtilen verileri önceden bildirmeksizin değiştirme hakkını saklı tutar.

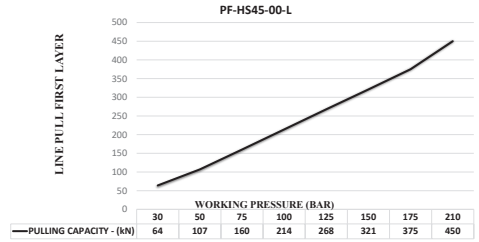
Boyutlar



Devre Şeması



Hidrolik Performans



Diğer Teknik Özellikler

- Dişli oranı: 166.46:1
- Dişli tipi: Üç aşamalı planet
- Vinç kasası: Isıl işlem ile güçlendirilmiş çelik döküm gövde
- Fren sistemi: %100 frenleme sağlayan negatif etkili hidrolik disk fren sistemi
- Tambur dönüşü: Saat yönünde veya saat yönünün tersine dönüş
- Hizalama makarası: Büyük çaplı makaralı ve gres yollu
- Freespool: Standart pnömatik freespool
- Kumanda Valfi: Kullanılacak yön kontrol valfleri A-B-T olmalıdır (A-B hatları T(Tank) hattına açık)

Uygulama Alanları



Ağır Yük Çekicileri



Low-Bed



Çekme ve Kurtarma Araçları



Treyler



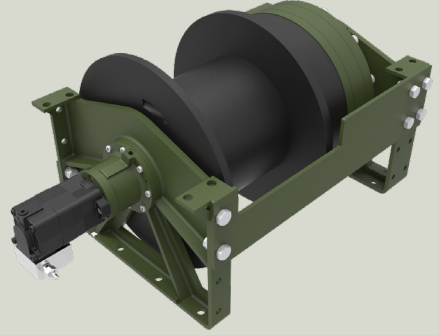
Arazi Araçları



Her yeni vinç, satın alma tarihinden itibaren 24 aylık bir süre boyunca işçilik ve malzeme kusurlarına karşı garantilidir. Tel halatlar garanti kapsamına dahil değildir.

Açıklama

Hizmet ve ticari araçlarda kullanılan çekme ve kurtarma vinci. Bu model, her türlü göreve uygun sağlam bir planet dişli, verimli disk fren sistemi ve çelik döküm gövdeye sahiptir. **EN 14492** ile tam uyumlu olup talep üzerine farklı konfigürasyonlar, ek ekipman ve aksesuarlarla da donatılmaktadır.



Ana Teknik Özellikler

| | |
|------------------------------|-------------------------------|
| Maksimum Çekme Kapasitesi : | 50000 kg / 110231 lbs |
| Maksimum Halat Uzunluğu : | 58 m / 190 ft |
| Önerilen Halat Çapı : | Ø30 mm / Ø1 3/16" |
| Hidromotor (Yüksek Torklu) : | 315 cc / 19.2 in ³ |
| Maksimum Pompa Debisi : | 75 l/dk / 19.81 gal/dk |
| Maksimum Çalışma Basıncı : | 200 bar / 2900 psi |
| Ağırlık (Halatsız) : | 598 kg / 1318 lbs |

Aksesuarlar

Standart paket:

- Halat
- Pnömatik freespool
- Hizalama makarası
- Halat baskı aparatı
- Hidrolik bağlantı girişi G 1/2"

Opsiyonel paket:

- Radyo kontrol sistemi
- ECU & IQAN ekipmanı
- M20 bağlantı civatası
- Manuel-elektrik kontrollü hidrolik kumanda valfi

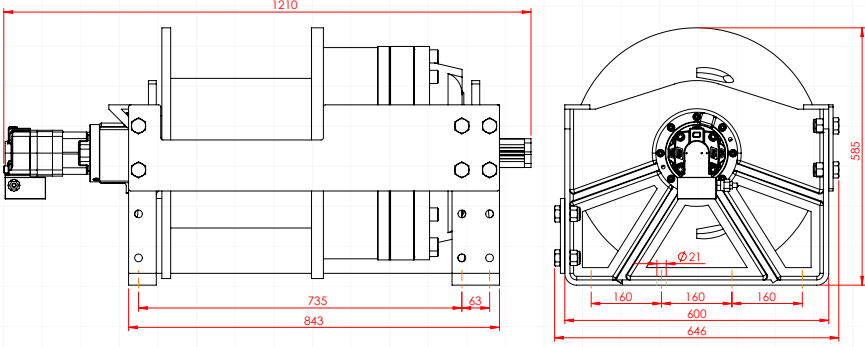
Çekme Kapasitesi ve Çekme Hızı

| Sarım Sayısı | Çekme kapasitesi (kg / lbs) | Çekme hızı (m/dk - ft/dk) | Halat uzunluğu (m / ft) |
|--------------|-----------------------------|---------------------------|-------------------------|
| 1 | 50000 / 110231 | 2.6 / 8.6 | 11.7 / 38.3 |
| 2 | 42750 / 94248 | 3.1 / 10.1 | 25.3 / 83 |
| 3 | 37337 / 82313 | 3.5 / 11.5 | 40.9 / 134.3 |
| 4 | 33140 / 73061 | 4 / 13 | 58.5 / 192 |

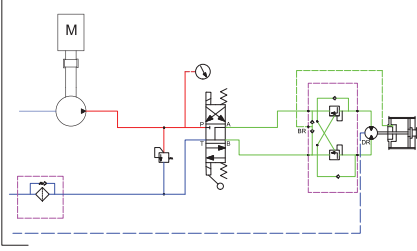


Bu vinçler kaldırma için kullanılmamalıdır ve ilk sarımda tambur üzerinde en az 5 sarğı tel halat bulundurulmalıdır. Gösterilen veriler maksimum basınç ve maksimum debi için geçerlidir ve yalnızca bir referans olarak kullanılmalıdır.

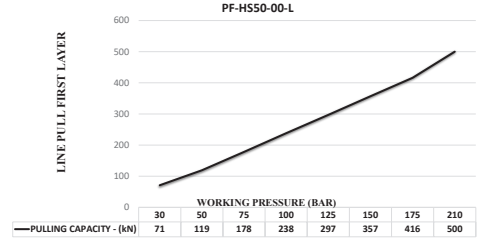
PULLFORCE belirtilen verileri önceden bildirmeksizin değiştirme hakkını saklı tutar.



Devre Şeması



Hidrolik Performans



Diğer Teknik Özellikler

- Dişli oranı: 166.46:1
- Dişli tipi: Üç aşamalı planet
- Vinç kasası: Isıl işlem ile güçlendirilmiş çelik döküm gövde
- Fren sistemi: %100 frenleme sağlayan negatif etkili hidrolik disk fren sistemi
- Tambur dönüşü: Saat yönünde veya saat yönünün tersine dönüş
- Hizalama makarası: Büyük çaplı makaralı ve gres yollu
- Freespool: Standart pnömatik freespool
- Kumanda Valfi: Kullanılacak yön kontrol valfleri A-B-T olmalıdır (A-B hatları T(Tank) hattına açık)

Uygulama Alanları



Ağır Yük Çekicileri



Low-Bed



Çekme ve Kurtarma Araçları



Treyler



Arazi Araçları

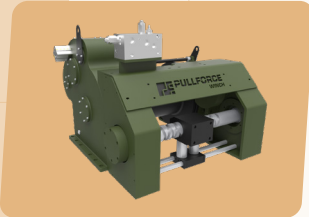


Her yeni vinç, satın alma tarihinden itibaren 24 aylık bir süre boyunca işçilik ve malzeme kusurlarına karşı garantilidir. Tel halatlar garanti kapsamına dahil değildir.

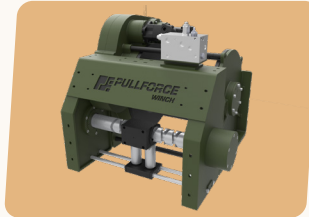
ÖZEL SERİ VİNÇLER



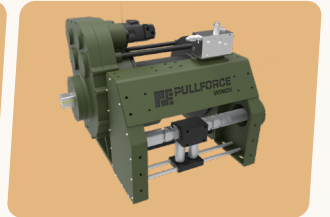
PF-SS 30-00



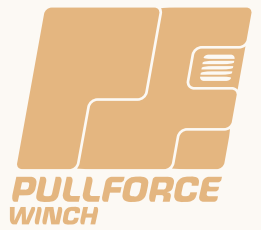
PF-SS 35-00



PF-SS 40-00

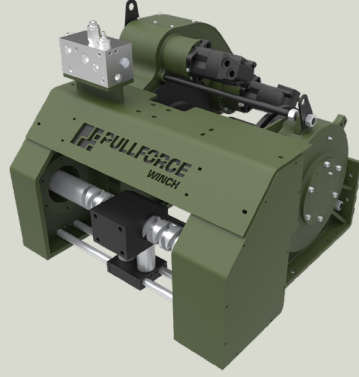


PF-SS 45-00



Açıklama

Hizmet ve ticari araçlarda kullanılan çift hızlı çekme ve kurtarma vinci. Bu model, her türlü göreve uygun sağlam bir planet dişli, verimli disk fren sistemi, otomatik hizalama makarası ve sfero döküm gövdeye sahiptir. **EN 14492** ile tam uyumlu olup talep üzerine farklı konfigürasyonlar, ek ekipman ve aksesuarlarla da donatılmaktadır.



Ana Teknik Özellikler

Maksimum Çekme Kapasitesi : 30000 kg / 66138 lbs

Maksimum Halat Uzunluğu : 64 m / 209.9 ft

Önerilen Halat Çapı : Ø24 mm / Ø15/16"

Hidromotor : 160 cc x 2 / 9.76 in³ x 2

Maksimum Pompa Debisi : 60 l/dk / 15.85 gal/dk

Maksimum Çalışma Basıncı : 200 bar / 2900 psi

Ağırlık (Halatsız) : 515 kg / 1135 lbs

Aksesuarlar

Standart paket:

- Halat
- Halat baskı aparatı
- Pnömatik freespool
- Çift hız çalışma sistemi
- Otomatik hizalama makarası
- Hidrolik bağlantı girişi G 1/2"

Opsiyonel paket:

- Radyo kontrol sistemi
- ECU & IQAN ekipmanı
- M20 bağlantı civatası
- Manuel-elektrik kontrollü hidrolik kumanda valfi

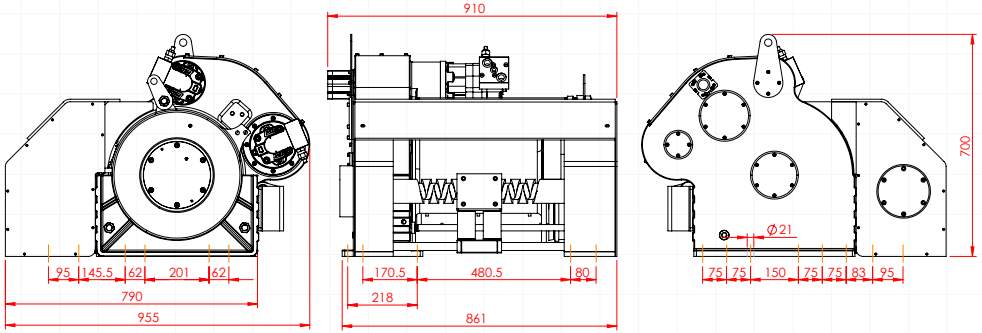
Çekme Kapasitesi ve Çekme Hızı

| Sarım Sayısı | Çekme kapasitesi (kg / lbs) | Çekme hızı (m/dk - ft/dk) | Halat uzunluğu (m / ft) |
|--------------|-----------------------------|---------------------------|-------------------------|
| 1 | 30000 / 66139 | 2.7 / 8.9 | 12.5 / 41 |
| 2 | 25209 / 55577 | 3.2 / 10.6 | 27.4 / 89.7 |
| 3 | 21738 / 47923 | 3.7 / 12.3 | 44.6 / 146.3 |
| 4 | 19107 / 42123 | 4.3 / 14 | 64 / 210.6 |

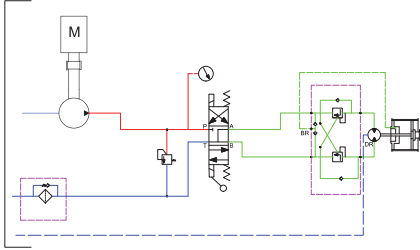


Bu vinçler kaldırma için kullanılmamalıdır ve ilk sarımda tambur üzerinde en az 5 sargı tel halat bulundurulmalıdır. Gösterilen veriler maksimum basınç ve maksimum debi için geçerlidir ve yalnızca bir referans olarak kullanılmalıdır.

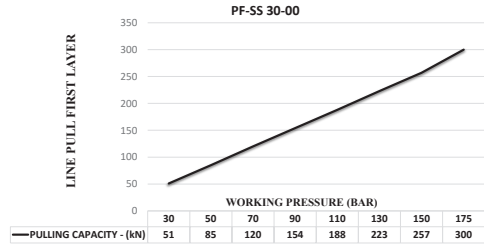
PULLFORCE belirtilen verileri önceden bildirmeksizin değiştirme hakkını saklı tutar.



Devre Şeması



Hidrolik Performans



Diğer Teknik Özellikler

- Dişli oranı: 71.88:1
- Dişli tipi: Özel tasarlanmış dişli sistemi, tek kademeli planet
- Vinç kasası: Isıl işlem ile güçlendirilmiş sfero döküm gövde
- Fren sistemi: %100 frenleme sağlayan negatif etkili hidrolik disk fren sistemi
- Tambur dönüşü: Saat yönünde veya saat yönünün tersine dönüş
- Hizalama makarası: Büyük çaplı makaralı ve gres yollu
- Freespool: Standart pnömatik freespool
- Kumanda Valfi: Kullanılacak yön kontrol valfleri A-B-T olmalıdır (A-B hatları T(Tank) hattına açık)

Uygulama Alanları



Ağır Yük Çekicileri



Low-Bed



Çekme ve Kurtarma Araçları



Treyler



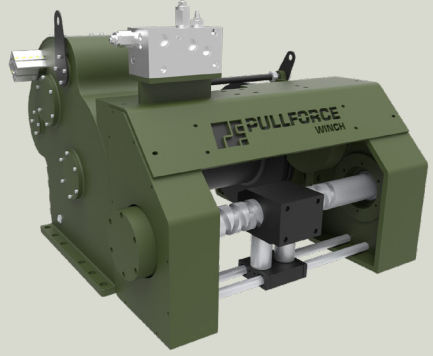
Arazi Araçları



Her yeni vinç, satın alma tarihinden itibaren 24 aylık bir süre boyunca işçilik ve malzeme kusurlarına karşı garantilidir. Tel halatlar garanti kapsamına dahil değildir.

Açıklama

Hizmet ve ticari araçlarda kullanılan çift hızlı çekme ve kurtarma vinci. Bu model, her türlü göreve uygun sağlam bir planet dişli, verimli disk fren sistemi, otomatik hizalama makarası ve sfero döküm gövdeye sahiptir. **EN 14492** ile tam uyumlu olup talep üzerine farklı konfigürasyonlar, ek ekipman ve aksesuarlarla da donatılmaktadır.



Ana Teknik Özellikler

Maksimum Çekme Kapasitesi : 35000 kg / 66138 lbs

Maksimum Halat Uzunluğu : 61 m / 200.1 ft

Önerilen Halat Çapı : Ø26 mm / Ø1 1/32"

Hidromotor (Yüksek Torklu) : 130 cc x 2 / 7.93 in³ x 2

Maksimum Pompa Debisi : 75 l/dk / 19.81 gal/dk

Maksimum Çalışma Basıncı : 200 bar / 2900 psi

Ağırlık (Halatsız) : 515 kg / 1135 lbs

Aksesuarlar

Standart paket:

- Halat
- Halat baskı aparatı
- Pnömatik freespool
- Çift hız çalışma sistemi
- Otomatik hizalama makarası
- Hidrolik bağlantı girişi G 1/2"

Opsiyonel paket:

- Radyo kontrol sistemi
- ECU & IQAN ekipmanı
- M20 bağlantı civatası
- Manuel-elektrik kontrollü hidrolik kumanda valfi

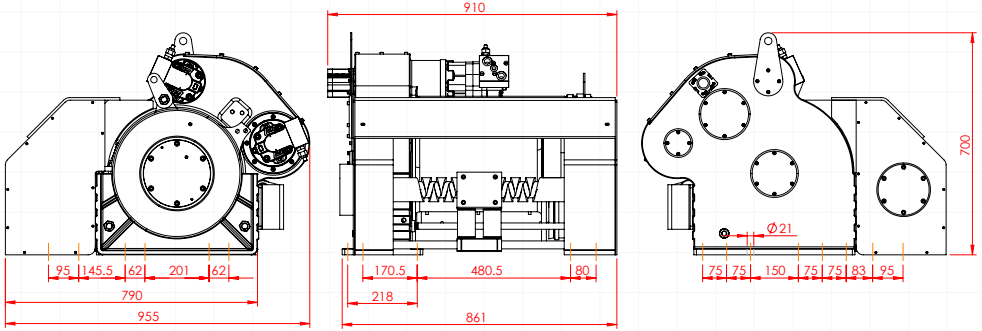
Çekme Kapasitesi ve Çekme Hızı

| Sarım Sayısı | Çekme kapasitesi (kg / lbs) | Çekme hızı (m/dk - ft/dk) | Halat uzunluğu (m / ft) |
|--------------|-----------------------------|---------------------------|-------------------------|
| 1 | 35000 / 77162 | 3.37 / 11.05 | 11.7 / 38.5 |
| 2 | 29063 / 64074 | 4.06 / 13.31 | 26.0 / 85.0 |
| 3 | 24849 / 54782 | 4.74 / 15.57 | 42.5 / 139.3 |
| 4 | 21701 / 47844 | 5.43 / 17.82 | 61.4 / 201.4 |

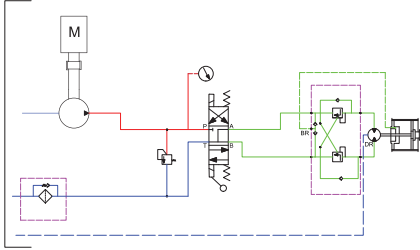


Bu vinçler kaldırma için kullanılmamalıdır ve ilk sarımda tambur üzerinde en az 5 sargı tel halat bulundurulmalıdır. Gösterilen veriler maksimum basınç ve maksimum debi için geçerlidir ve yalnızca bir referans olarak kullanılmalıdır.

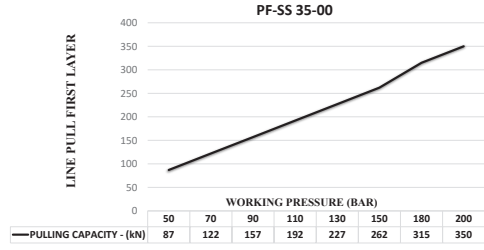
PULLFORCE belirtilen verileri önceden bildirmeksizin değiştirme hakkını saklı tutar.



Devre Şeması



Hidrolik Performans



Diğer Teknik Özellikler

- Dişli oranı: 71.88:1
- Dişli tipi: Özel tasarlanmış dişli sistemi, tek kademeli planet
- Vinç kasası: Isıl işlem ile güçlendirilmiş sfero döküm gövde
- Fren sistemi: %100 frenleme sağlayan negatif etkili hidrolik disk fren sistemi
- Tambur dönüşü: Saat yönünde veya saat yönünün tersine dönüş
- Hizalama makarası: Büyük çaplı makaralı ve gres yollu
- Freespool: Standart pnömatik freespool
- Kumanda Valfi: Kullanılacak yön kontrol valfleri A-B-T olmalıdır (A-B hatları T(Tank) hattına açık)

Uygulama Alanları



Ağır Yük Çekicileri



Low-Bed



Çekme ve Kurtarma Araçları



Treyler



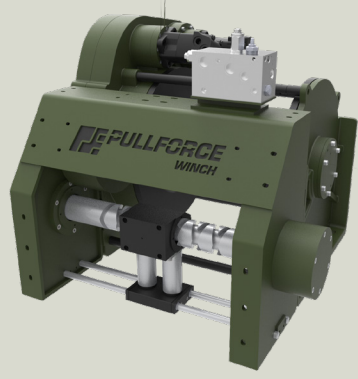
Arazi Araçları



Her yeni vinç, satın alma tarihinden itibaren 24 aylık bir süre boyunca işçilik ve malzeme kusurlarına karşı garantilidir. Tel halatlar garanti kapsamına dahil değildir.

Açıklama

Hizmet ve ticari araçlarda kullanılan çift hızlı çekme ve kurtarma vinci. Bu model, her türlü göreve uygun sağlam bir planet dişli, verimli disk fren sistemi, otomatik hizalama makarası ve sfero döküm gövdeye sahiptir. **EN 14492** ile tam uyumlu olup talep üzerine farklı konfigürasyonlar, ek ekipman ve aksesuarlarla da donatılmaktadır.



Ana Teknik Özellikler

| | |
|------------------------------|---------------------------------------|
| Maksimum Çekme Kapasitesi : | 40000 kg / 88148 lbs |
| Maksimum Halat Uzunluğu : | 85 m / 278.8 ft |
| Önerilen Halat Çapı : | Ø28 mm / Ø10/9" |
| Hidromotor (Yüksek Torklu) : | 130 cc x 2 / 7.93 in ³ x 2 |
| Maksimum Pompa Debisi : | 75 l/dk / 19.81 gal/dk |
| Maksimum Çalışma Basıncı : | 200 bar / 2900 psi |
| Ağırlık (Halatsız) : | 775 kg / 1708 lbs |

Aksesuarlar

Standart paket:

- Halat
- Halat baskı aparatı
- Pnömatik freespool
- Çift hız çalışma sistemi
- Otomatik hizalama makarası
- Hidrolik bağlantı girişi G 1/2"

Opsiyonel paket:

- Radyo kontrol sistemi
- ECU & IQAN ekipmanı
- M20 bağlantı civatası
- Manuel-elektrik kontrollü hidrolik kumanda valfi

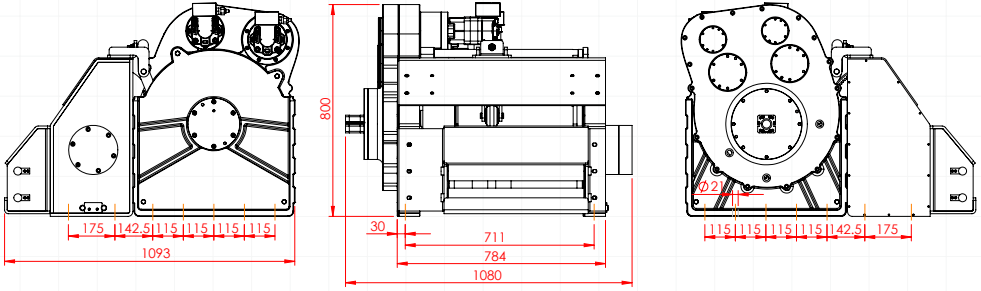
Çekme Kapasitesi ve Çekme Hızı

| Sarım Sayısı | Çekme kapasitesi (kg / lbs) | Çekme hızı (m/dk - ft/dk) | Halat uzunluğu (m / ft) |
|--------------|-----------------------------|---------------------------|-------------------------|
| 1 | 40000 / 88185 | 2.86 / 9.39 | 17.4 / 57.2 |
| 2 | 34210 / 75420 | 3.34 / 10.97 | 37.8 / 124.2 |
| 3 | 29884 / 65883 | 3.83 / 12.56 | 61.2 / 200.8 |
| 4 | 26529 / 58487 | 4.31 / 14.15 | 87.5 / 287.2 |

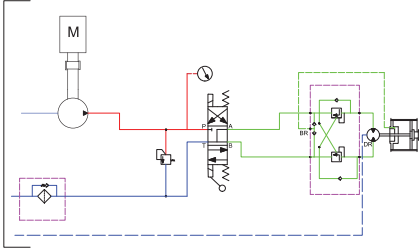


Bu vinçler kaldırma için kullanılmamalıdır ve ilk sarımda tambur üzerinde en az 5 sargı tel halat bulundurulmalıdır. Gösterilen veriler maksimum basınç ve maksimum debi için geçerlidir ve yalnızca bir referans olarak kullanılmalıdır.

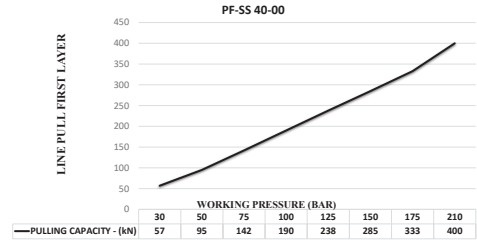
PULLFORCE belirtilen verileri önceden bildirmeksizin değiştirme hakkını saklı tutar.



Devre Şeması



Hidrolik Performans



Diğer Teknik Özellikler

- Dişli oranı: 110:1
- Dişli tipi: Özel tasarlanmış dişli sistemi, tek kademeli planet
- Vinç kasası: Isıl işlem ile güçlendirilmiş sfero döküm gövde
- Fren sistemi: %100 frenleme sağlayan negatif etkili hidrolik disk fren sistemi
- Tambur dönüşü: Saat yönünde veya saat yönünün tersine dönüş
- Hizalama makarası: Büyük çaplı makaralı ve gres yollu
- Freespool: Standart pnömatik freespool
- Kumanda Valfi: Kullanılacak yön kontrol valfleri A-B-T olmalıdır (A-B hatları T(Tank) hattına açık)

Uygulama Alanları



Ağır Yük Çekicileri



Low-Bed



Çekme ve Kurtarma Araçları



Treyler



Arazi Araçları



Her yeni vinç, satın alma tarihinden itibaren 24 aylık bir süre boyunca işçilik ve malzeme kusurlarına karşı garantilidir. Tel halatlar garanti kapsamına dahil değildir.

Açıklama

Hizmet ve ticari araçlarda kullanılan çift hızlı çekme ve kurtarma vinci. Bu model, her türlü göreve uygun sağlam bir planet dişli, verimli disk fren sistemi, otomatik hizalama makarası ve sfero döküm gövdeye sahiptir. **EN 14492** ile tam uyumlu olup talep üzerine farklı konfigürasyonlar, ek ekipman ve aksesuarlarla da donatılmaktadır.



Ana Teknik Özellikler

| | |
|------------------------------|---------------------------------------|
| Maksimum Çekme Kapasitesi : | 45000 kg / 99208 lbs |
| Maksimum Halat Uzunluğu : | 83 m / 182 ft |
| Önerilen Halat Çapı : | Ø30 mm / Ø1 3/16" |
| Hidromotor (Yüksek Torklu) : | 200 cc x 2 / 12.2 in ³ x 2 |
| Maksimum Pompa Debisi : | 75 l/dk / 19.81 gal/dk |
| Maksimum Çalışma Basıncı : | 200 bar / 2900 psi |
| Ağırlık (Halatsız) : | 775 kg / 1708 lbs |

Aksesuarlar

Standart paket:

- Halat
- Halat baskı aparatı
- Pnömatik freespool
- Çift hız çalışma sistemi
- Otomatik hizalama makarası
- Hidrolik bağlantı girişi G 1/2"

Opsiyonel paket:

- Radyo kontrol sistemi
- ECU & IQAN ekipmanı
- M20 bağlantı civatası
- Manuel-elektrik kontrollü hidrolik kumanda valfi

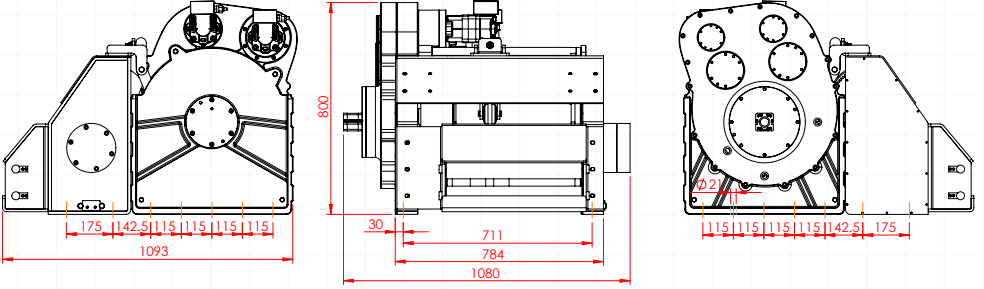
Çekme Kapasitesi ve Çekme Hızı

| Sarım Sayısı | Çekme kapasitesi (kg / lbs) | Çekme hızı (m/dk - ft/dk) | Halat uzunluğu (m / ft) |
|--------------|-----------------------------|---------------------------|-------------------------|
| 1 | 45000 / 99208 | 1.9 / 6.1 | 16.5 / 54 |
| 2 | 38127 / 84056 | 2.2 / 7.2 | 35.9 / 117.7 |
| 3 | 33076 / 72919 | 2.5 / 8.3 | 58.3 / 191.2 |
| 4 | 29206 / 64388 | 2.9 / 9.5 | 83.6 / 274.4 |

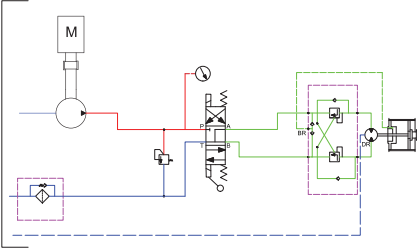


Bu vinçler kaldırma için kullanılmamalıdır ve ilk sarımda tambur üzerinde en az 5 sargı tel halat bulundurulmalıdır. Gösterilen veriler maksimum basınç ve maksimum debi için geçerlidir ve yalnızca bir referans olarak kullanılmalıdır.

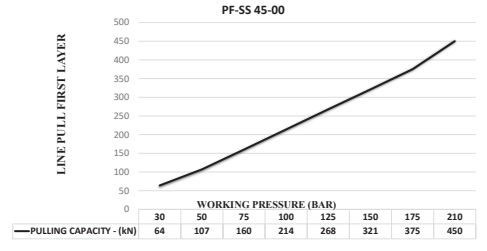
PULLFORCE belirtilen verileri önceden bildirmeksizin değiştirme hakkını saklı tutar.



Devre Şeması



Hidrolik Performans



Diğer Teknik Özellikler

- Dişli oranı: 110:1
- Dişli tipi: Özel tasarlanmış dişli sistemi, tek kademeli planet
- Vinç kasası: Isıl işlem ile güçlendirilmiş sfero döküm gövde
- Fren sistemi: %100 frenleme sağlayan negatif etkili hidrolik disk fren sistemi
- Tambur dönüşü: Saat yönünde veya saat yönünün tersine dönüş
- Hizalama makarası: Büyük çaplı makaralı ve gres yollu
- Freespool: Standart pnömatik freespool
- Kumanda Valfi: Kullanılacak yön kontrol valfleri A-B-T olmalıdır (A-B hatları T(Tank) hattına açık)

Uygulama Alanları



Ağır Yük Çekicileri



Low-Bed



Çekme ve Kurtarma Araçları



Treyler

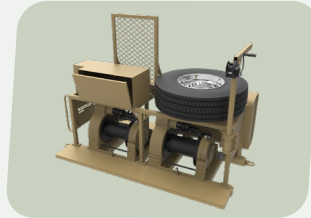


Arazi Araçları

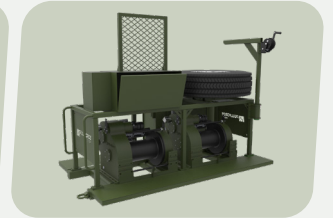


Her yeni vinç, satın alma tarihinden itibaren 24 aylık bir süre boyunca işçilik ve malzeme kusurlarına karşı garantilidir. Tel halatlar garanti kapsamına dahil değildir.

ASKERİ SERİ VİNÇLER



PF-MLS 30-00-D

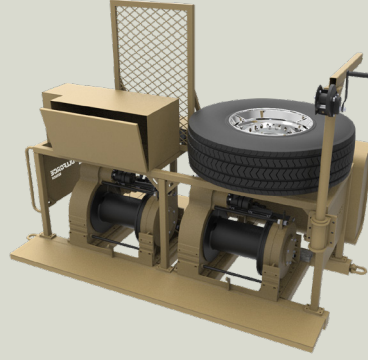


PF-MLS 35-00-D



Açıklama

Askeri araçlar için kurtarma vinci. İki katına çıkarılan performans, ağır askeri araçların bakım ve onarım amaçları için güvenli bir şekilde low-bed'e çekilmesine imkan sağlar. **EN 14492** ile tam uyumlu olup talep üzerine farklı konfigürasyonlar, ek ekipman ve aksesuarlarla da donatılmaktadır. donatılmaktadır.



Ana Teknik Özellikler

| | |
|-----------------------------|-------------------------------------|
| Maksimum Çekme Kapasitesi : | 30000 kg x2/ 66138 lbs x2 |
| Maksimum Halat Uzunluğu : | 64 m / 209.9 ft |
| Önerilen Halat Çapı : | Ø24 mm / Ø15/16" |
| Hidromotor : | 160 cc x2 / 9.76 in ³ x2 |
| Maksimum Pompa Debisi : | 60/dkx2 / 15.85 gal/dkx2 |
| Maksimum Çalışma Basıncı : | 200 bar / 2900 psi |
| Ağırlık (Halatsız) : | 1200 kg / 2645 lbs |

Aksesuarlar

Standart paket:

- Bağlantı delikleri
- Hizalama makarası
- Halat baskı aparatı
- Pnömatik freespool
- Hidrolik bağlantı girişi G 1/2"

Opsiyonel paket:

- Radyo kontrol sistemi
- ECU & IQAN ekipmanı
- Çift hız çalışma sistemi
- M24 bağlantı civatası
- Otomatik hizalama makarası
- Manuel-elektrik kontrollü hidrolik kumanda valfi

Çekme Kapasitesi ve Çekme Hızı

| Sarım Sayısı | Çekme kapasitesi (kg / lbs) | Çekme hızı (m/dk - ft/dk) | Halat uzunluğu (m / ft) |
|--------------|-----------------------------|---------------------------|-------------------------|
| 1 | (30000 / 66139) x2 | 2.7 / 8.9 | 12.5 / 41 |
| 2 | (25209 / 55577) x2 | 3.2 / 10.6 | 27.4 / 89.7 |
| 3 | (21738 / 47923) x2 | 3.7 / 12.3 | 44.6 / 146.3 |
| 4 | (19107 / 42123) x2 | 4.3 / 14 | 64 / 210.6 |



Bu vinçler kaldırma için kullanılmamalıdır ve ilk sarımda tambur üzerinde en az 5 sargı tel halat bulundurulmalıdır. Gösterilen veriler maksimum basınç ve maksimum debi için geçerlidir ve yalnızca bir referans olarak kullanılmalıdır.

PULLFORCE belirtilen verileri önceden bildirmeksizin değiştirme hakkını saklı tutar.

Açıklama

Askeri araçlar için kurtarma vinci. İki katına çıkarılan performans, ağır askeri araçların bakım ve onarım amaçları için güvenli bir şekilde low-bed'e çekilmesine imkan sağlar. **EN 14492** ile tam uyumlu olup talep üzerine farklı konfigürasyonlar, ek ekipman ve aksesuarlarla da donatılmaktadır. donatılmaktadır.



Ana Teknik Özellikler

| | |
|-----------------------------|-------------------------------------|
| Maksimum Çekme Kapasitesi : | 35000 kg x2 / 66138 lbs x2 |
| Maksimum Halat Uzunluğu : | 61 m / 200.1 ft |
| Önerilen Halat Çapı : | Ø26 mm / Ø1 1/32" |
| Hidromotor : | 130 cc x2 / 7.93 in ³ x2 |
| Maksimum Pompa Debisi : | 75 l/dk x2 / 19.81 gal/dk x2 |
| Maksimum Çalışma Basıncı : | 200 bar / 2900 psi |
| Ağırlık (Halatsız) : | 1200 kg / 2645 lbs |

Aksesuarlar

Standart paket:

- Bağlantı delikleri
- Hizalama makarası
- Halat baskı aparatı
- Pnömatik freespool
- Hidrolik bağlantı girişi G 1/2"

Opsiyonel paket:

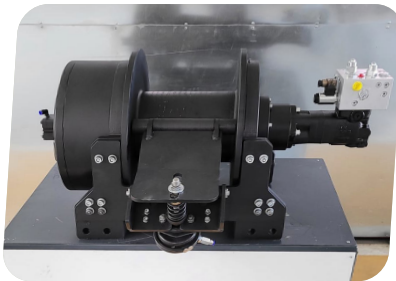
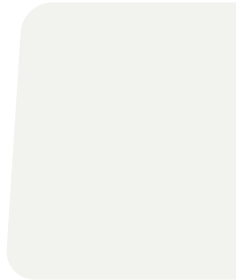
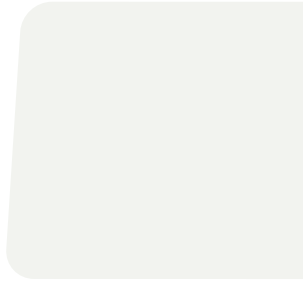
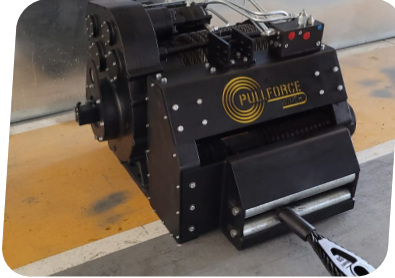
- Radyo kontrol sistemi
- ECU & IQAN ekipmanı
- Çift hız çalışma sistemi
- M24 bağlantı civatası
- Otomatik hizalama makarası
- Manuel-elektrik kontrollü hidrolik kumanda valfi

Çekme Kapasitesi ve Çekme Hızı

| Sarım Sayısı | Çekme kapasitesi (kg / lbs) | Çekme hızı (m/dk - ft/dk) | Halat uzunluğu (m / ft) |
|--------------|-----------------------------|---------------------------|-------------------------|
| 1 | (35000 / 77162) x2 | 3.37 / 11.05 | 11.7 / 38.5 |
| 2 | (29063 / 64074) x2 | 4.06 / 13.31 | 26.0 / 85.0 |
| 3 | (24849 / 54782) x2 | 4.74 / 15.57 | 42.5 / 139.3 |
| 4 | (21701 / 47844) x2 | 5.43 / 17.82 | 61.4 / 201.4 |



Her yeni vinci, satın alma tarihinden itibaren 24 aylık bir süre boyunca işçilik ve malzeme kusurlarına karşı garantilidir. Tel halatlar garanti kapsamına dahil değildir.







PULLFORCE

HİDROLİK VİNÇLERDE UZMAN İŞ ORTAĞINIZ





PULLFORCE
WINCH



Saray Mah. 688 Cad. No: 12
Kahramankazan / Ankara / Türkiye

T.+90 312 394 48 50
M.+90 538 543 51 48

export@pullforcewinch.com



Pullforce Vinç bir Hidroforce markasıdır