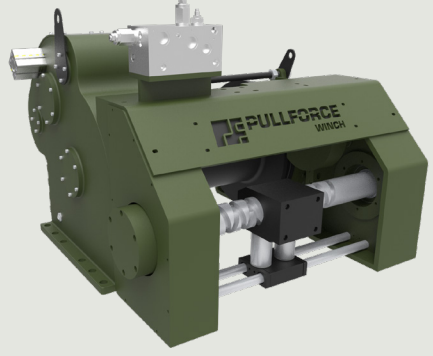


## Açıklama

Hizmet ve ticari araçlarda kullanılan çift hızlı çekme ve kurtarma vinci. Bu model, her türlü göreve uygun sağlam bir planet dişli, verimli disk fren sistemi, otomatik hizalama makarası ve sfero döküm gövdeye sahiptir. **EN 14492** ile tam uyumlu olup talep üzerine farklı konfigürasyonlar, ek ekipman ve aksesuarlarla da donatılmaktadır.



## Ana Teknik Özellikler

Maksimum Çekme Kapasitesi : 35000 kg / 66138 lbs

Maksimum Halat Uzunluğu : 61 m / 200.1 ft

Önerilen Halat Çapı : Ø26 mm / Ø1 1/32"

Hidromotor (Yüksek Torklu) : 130 cc x 2 / 7.93 in<sup>3</sup> x 2

Maksimum Pompa Debisi : 75 l/dk / 19.81 gal/dk

Maksimum Çalışma Basıncı : 200 bar / 2900 psi

Ağırlık (Halatsız) : 515 kg / 1135 lbs

## Aksesuarlar

### Standart paket:

- Halat
- Halat baskı aparatı
- Pnömatik freespool
- Çift hız çalışma sistemi
- Otomatik hizalama makarası
- Hidrolik bağlantı girişi G 1/2"

### Opsiyonel paket:

- Radyo kontrol sistemi
- ECU & IQAN ekipmanı
- M20 bağlantı civatası
- Manuel-elektrik kontrollü hidrolik kumanda valfi

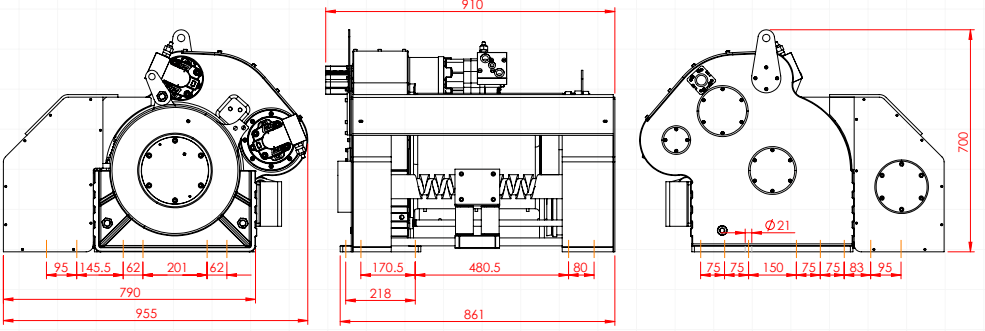
## Çekme Kapasitesi ve Çekme Hızı

Sarım Sayısı	Çekme kapasitesi (kg / lbs)	Çekme hızı (m/dk - ft/dk)	Halat uzunluğu (m / ft)
1	35000 / 77162	3.37 / 11.05	11.7 / 38.5
2	29063 / 64074	4.06 / 13.31	26.0 / 85.0
3	24849 / 54782	4.74 / 15.57	42.5 / 139.3
4	21701 / 47844	5.43 / 17.82	61.4 / 201.4

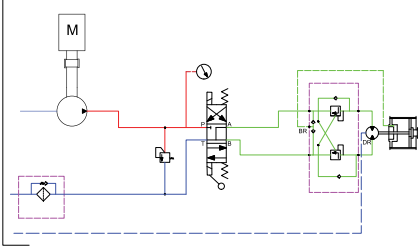


Bu vinçler kaldırma için kullanılmamalıdır ve ilk sarımda tambur üzerinde en az 5 sargı tel halat bulundurulmalıdır. Gösterilen veriler maksimum basınç ve maksimum debi için geçerlidir ve yalnızca bir referans olarak kullanılmalıdır.

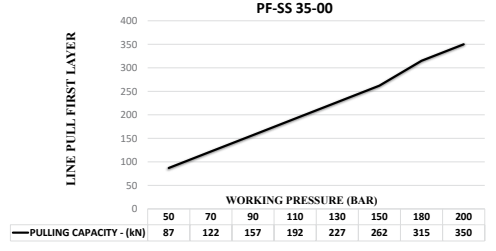
PULLFORCE belirtilen verileri önceden bildirmeksizin değiştirme hakkını saklı tutar.



Devre Şeması



Hidrolik Performans



Diğer Teknik Özellikler

- Dişli oranı: 71.88:1
- Dişli tipi: Özel tasarlanmış dişli sistemi, tek kademeli planet
- Vinç kasası: Isıl işlem ile güçlendirilmiş sfero döküm gövde
- Fren sistemi: %100 frenleme sağlayan negatif etkili hidrolik disk fren sistemi
- Tambur dönüşü: Saat yönünde veya saat yönünün tersine dönüş
- Hizalama makarası: Büyük çaplı makaralı ve gres yollu
- Freespool: Standart pnömatik freespool
- Kumanda Valfi: Kullanılacak yön kontrol valfleri A-B-T olmalıdır (A-B hatları T(Tank) hattına açık)

Uygulama Alanları



Ağır Yük Çekicileri



Low-Bed



Çekme ve Kurtarma Araçları



Treyler



Arazi Araçları



Her yeni vinç, satın alma tarihinden itibaren 24 aylık bir süre boyunca işçilik ve malzeme kusurlarına karşı garantilidir. Tel halatlar garanti kapsamına dahil değildir.